

# Autocentranti manuali - *Manual chucks*



## **DG - DGF - DGB - DGBF**

Doppia guida, corpo in sferoidale GS600  
*Double jaw guide, spheroidal GS600 body*

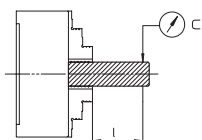
Pag. 4



## **SGS - SGSF**

Semplice guida, corpo in acciaio  
*Single jaw guide, steel body*

Pag. 6



## **DG - DGF - DGB - DGBF - SGS - SGSF**

Prescrizioni di collaudo  
*Test specification*

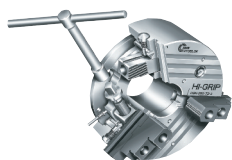
Pag. 13



## **COMBI ST**

Registrazione indipendente delle griffe  
*Adjustable jaws, steel body*

Pag. 14



## **HG-N**

Sistema a cremagliera, cambio rapido delle griffe  
*Wedge bar design, quick jaw change*

Pag. 15



## **SGS-6**

Semplice guida, a 6 griffe  
*Single jaw guide, 6 jaws*

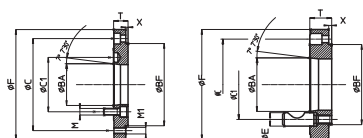
Pag. 20



## **SGSBB-3**

Semplice guida, foro grande  
*Single jaw guide, big through hole*

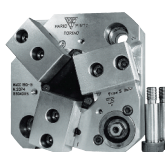
Pag. 21



## **Flange - Adapters**

ISO-A DIN 55026 / DIN 55029

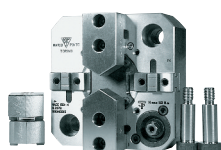
Pag. 22



## **MACC-3**

Non rotanti, per centri di lavoro, cubi e tavole  
*Non-rotating, for machining centers, tombstones and tables*

Pag. 23



## **MACC-4**

Non rotanti, per centri di lavoro, cubi e tavole  
*Non-rotating, for machining centers, tombstones and tables*

Pag. 24



## **PIATF-4GR**

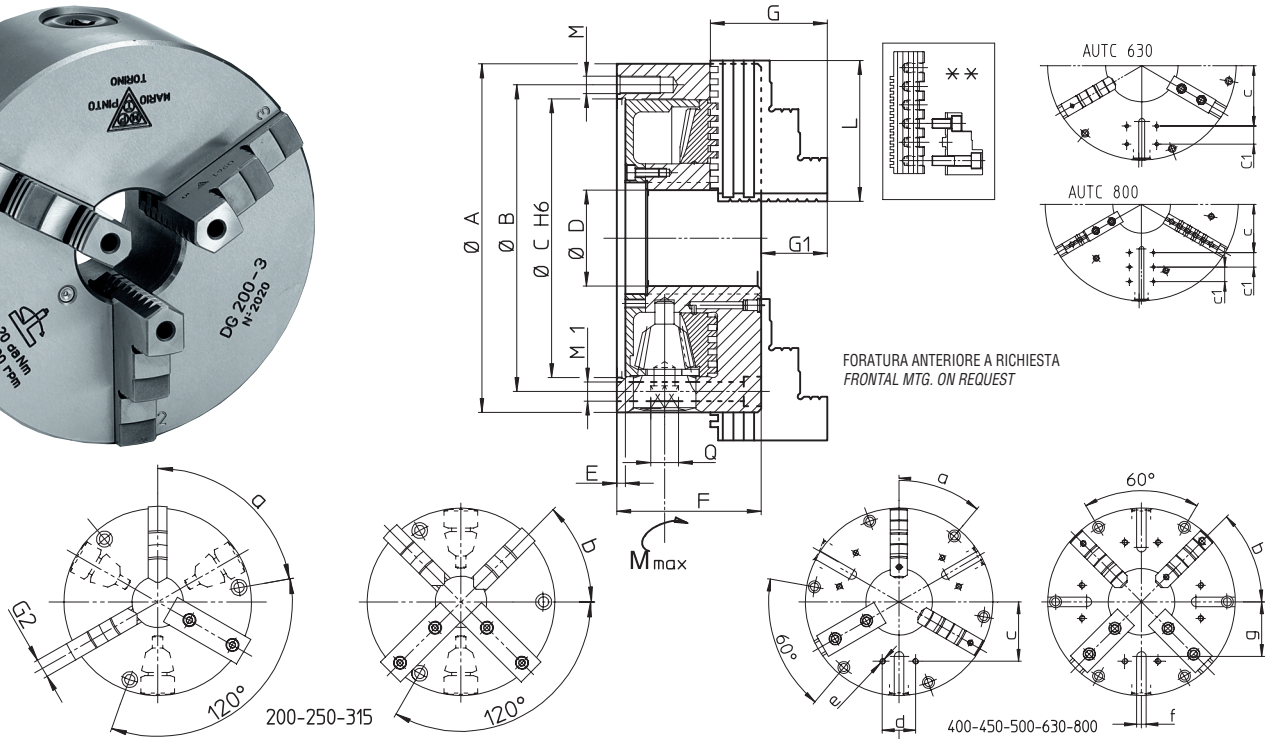
Piattaforme a 4 griffe indipendenti  
*4-jaw independent chucks*

Pag. 25

# DG-DGF DGB-DGBF

## Autocentranti MPT a comando manuale a doppia guida corpo in sferoidale GS600 MPT manual chucks, double jaw guide, spheroidal cast iron GS600

- DG foro normale    • DGB foro speciale    • DGF foro normale con foratura anteriore    • DGBF foro speciale con foratura anteriore
- DG normal th. hole    DGB special th. hole    DGF normal th. hole with frontal mtg.    DGBF special th. hole with frontal mtg.



Soggetto a cambiamenti tecnici / Subject to technical changes

MPT tipo DG		180	200*	230	250*	270	315*	400*	450	500*
Attacco/Mounting	DIM	FL145	FL160	FL191	FL200	FL228	FL260	FL330	FL386	FL420
	A	180	200	230	250	270	315	395	450	500
	B	160	176	208	224	246	286	362	415	458
H6	C	145	160	191	200	228	260	330	386	420
Foro norm./Norm. through hole	D	48	55	75	82	90	108	140	172	190
Foro spec./Spec. through hole	D	52	64	85	88	105	115	155	-	205
	E	5	5	5	5	5	5	5	5	5
	F	79,5	83	90,5	93	99,5	104,5	112	120	138
	G	67,1		77,7		87,2		101,5		129,2
	G1	37,9		42		49		55,3		73
	G2	20		22		28		36		46
	L	81		95		108		145		190
Foratura post./Rear mounting	M	3xM10	3xM10	3xM12	3xM12	3xM12	3xM16	6xM16	6xM16	6xM16
Foratura ant./Front mounting	M1	-	3xM10	-	3xM12	-	3xM16	6xM16	6xM16	6xM16
	Q	12	12	14	14	14	14	17	17	19
3 gr. for. ant./3-jaw front mtg.	a	-	80°	-	90°	-	90°	40°	40°	40°
4 gr. for. ant./4-jaw front mtg.	b	-	45°	-	45°	-	45°	45°	45°	45°
	c	-	-	-	-	-	-	125	155	160
	c1	-	-	-	-	-	-	-	-	-
	d	-	-	-	-	-	-	70	70	100
Prof./Depth 20 mm	e	-	-	-	-	-	-	M12	M12	M12
Prof./Depth 5 mm (H 11)	f	-	-	-	-	-	-	20	20	20
	g	-	-	-	-	-	-	115	130	150
Velocità max/Max speed	r.p.m.	3800	3500	3000	2500	2300	2000	1600	1300	1100
Coppia/Torque M max	N.m	100	200	200	250	250	300	350	400	450
Massa c. griffe/Weight w. jaws	Kg	11	14	19	23	30	55	85	110	170
Mom. d'inerzia/Mom. of inertia	Kgm <sup>2</sup>	0,044	0,07	0,12	0,18	0,27	0,68	1,66	2,78	5,3

GUIDA D'ORDINE ORDER EXAMPLE		DG	33020118	33023720	33020123	33023725	33020127	33023731			
For. post./Rear mtg. 3+3	DG								33020140	33020145	33020150
For. ant./Front mtg. 3+3	DGF										
For. post./Rear mtg. 3+3	DGB	33020119	33023721	33020124	33023726	33020128	33023732		33020141		33020151
For. ant./Front mtg. 3+3	DGBF		33023921		33023926		33023932				
For. post./Rear mtg. 4+4	DG		33024720		33024725		33024731		33022140	33022145	33022150
For. ant./Front mtg. 4+4	DGF		33024920		33024925		33024931				

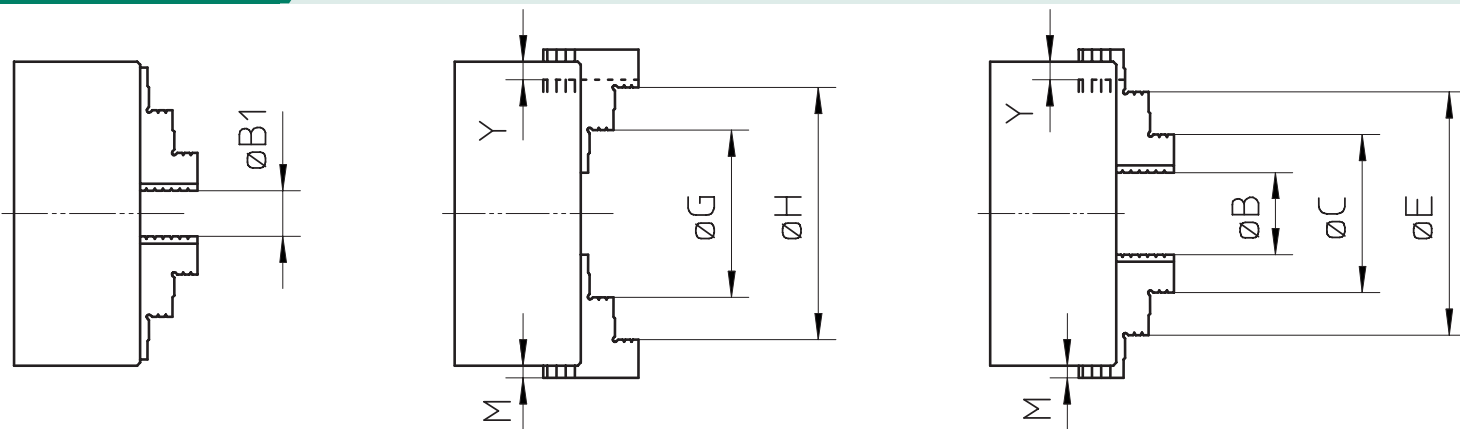
N.B.: Gli autocentranti con foratura anteriore hanno anche la foratura posteriore / Chucks with frontal mtg. also have the rear mounting

\* Attacco cilindrico a norme DIN 6350    \*\* Falsa griffa + morsetti duri    - : Non disponibile  
\* Plain back mtg. to DIN 6350    \*\* Master jaw + hard top jaw    - : Not available

# DG-DGF DGB-DGBF

## Autocentranti MPT a comando manuale a doppia guida corpo in sferoidale GS600 MPT manual chucks, double jaw guide, spheroidal cast iron GS600

- DG foro normale    • DGB foro speciale    • DGF foro normale con foratura anteriore    • DGBF foro speciale con foratura anteriore
- DG normal th. hole    DGB special th. hole    DGF normal th. hole with frontal mtg.    DGBF special th. hole with frontal mtg.*



Soggetto a cambiamenti tecnici / Subject to technical changes

Diametri di bloccaggio consigliati alla max forza di bloccaggio/Suggested clamping diameters at max. clamping force

MPT tipo DG-DGF-DGB-DGBF		180	200	230	250	270	315	400	450	500
Griffe monoblocco/ Monoblock jaws	B	5-55	5-63	16-85	28-98	31-104	55-129	45-173	73-219	67-212
	G	61-111	74-119	81-150	93-163	101-174	125-199	145-273	173-319	197-342
	H	117-167	130-175	146-215	158-228	181-254	205-279	245-373	273-419	327-472
	C	55-105	68-113	76-145	88-158	97-170	121-195	135-263	163-309	187-332
	E	111-161	124-169	141-210	153-223	177-250	201-275	235-363	263-409	317-462
	Y	7	10	12	16	12	22	30	43	26
	M	19	13	22	20	25	15	34	30	46

Diametro di bloccaggio minimo con forza di bloccaggio ridotta del 40%/Min. clamping diameters with clamping force reduced by 40%

B1	-	-	6	6	6	10	12	20	20
----	---	---	---	---	---	----	----	----	----

MPT tipo DG-DGF-DGB-DGBF	180	200	230	250	270	315	400	450	500
N <sub>i</sub> spire della corona/ No. of scroll teeth	4	4	4	4	5	5/6	6	7	5
N <sub>i</sub> spire della corona in presa per bloccaggio di sicurezza/ No. of meshing scroll teeth for safety clamping	4	4	4	4	5	5	5	5	5

¥ Per massime velocità e massime chiusure, tutte le spire devono essere in presa.  
For max. speed and max. clamping, all teeth shall be meshing.

¥ Per controllo spire in presa verso l'esterno quota (M) verso l'interno quota (Y).  
For meshing teeth control towards outside dimension (M) towards inside dimension (Y).

¥ Per funzionamenti fuori di questi limiti -16 mm sul diametro, ridurre la chiusura del 25%.  
For features exceeding these limits -16 mm on diameter, clamping shall be reduced by 25%.

ATTENZIONE: I DIAMETRI DI BLOCCAGGIO SONO STATI CALCOLATI CON LE SPIRE IN PRESA SEGNATI IN TABELLA.

ATTENTION: CLAMPING DIAMETERS HAVE BEEN CALCULATED WITH A.M. MESHING TEETH.

MPT tipo DG-DGF-DGB-DGBF	180	200 <sup>1</sup>	230	250 <sup>1</sup>	270-25 <sup>2</sup>	270-28 <sup>3</sup>	315 <sup>1</sup>	400 <sup>1</sup>	450	500 <sup>1</sup>	630 <sup>1</sup>						
Set-3 GRC	02702030		02702530		02372730		02703130		02704030		02705030	02706330					
	-		02702040		-		02703140		02704040		02705040		02706340				
Set-3 Bloc. ten./Soft jaws*	02082033		02082533		02282733		02083133		03604030		03606330						
	02082034		02082534		-		02083134		03604040		03606340						
Set-3 Grif. rev./Rev. jaws	-		-		-		-		03634030		03636330						
	-		-		-		-		03634040		03636340						
Set-3 Grif./Jaws	02052030		02052530		02252730		02053130		02054030		02055030						
	-		02052040		-		02053140		02054040		02055040						
Set-3 Grif./Jaws	02062030		02062530		02262730		02063130		02064030		02065030						
	-		02062040		-		02063140		02064040		02065040						
Calotta/Cap 3gr	02021930		02022430		02022631		02022830		02024130		02024530		02025130	02026430			
	-		02022140		-		-		02024140		02024540		02025140	02026440			
Corona/Scroll	02031830		02032030		02032330		02032730		02034030		02034530		02035030	02036330			
Pignone/Pinion	02041830		02042030		02042331		02042532		02042730		02042730		02043131	02044030	02044530	02045030	02046330
Chiave norm./Wrench	02712000				02713100				02714000				02716300				
	02712010				02713110				-				-				
Grasso/Grease	10731131																

<sup>1</sup> Consultare attentamente la pagina 8 / Please see page 8

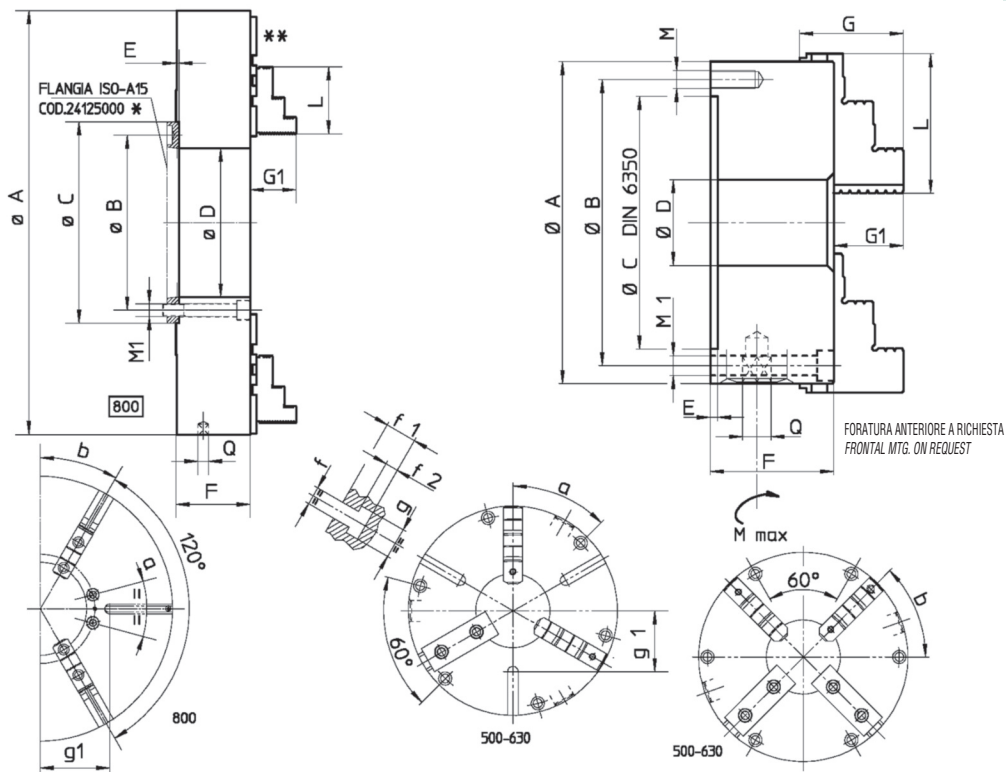
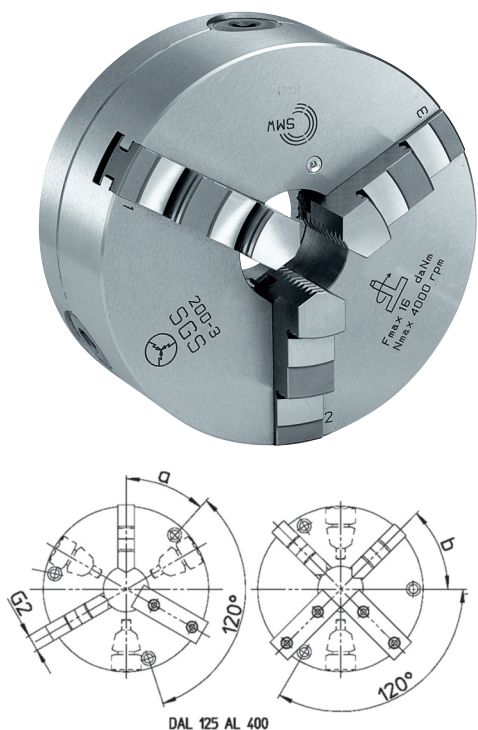
<sup>2</sup> Verificare la quota D di pag. 11 / Check dimension D at page 11

<sup>3</sup> Spessore griffe DGG pari a 25 (quota A di pag. 10) / DGG jaw thickness equal to 25 (dimension A at page 10)

<sup>3</sup> Spessore griffe DG pari a 28 (quota A di pag. 10) / DG jaw thickness equal to 28 (dimension A at page 10)

## Autocentranti SMW a comando manuale a guida semplice con corpo in acciaio SMW self-centering manual chucks, steel body

- SGS foratura posteriore  
SGS rear mounting
- SGSF foratura anteriore  
SGSF frontal mounting



Soggetto a cambiamenti tecnici / Subject to technical changes

SMW tipo SGS-SGSF		80-16	100-20	125-35	160-42	200-55	250-76	315-103	400-136	500-190	630-252	800-281	
<b>Attacco/Mounting DIN 6350</b>	Dim.	FL56	FL70	FL95	FL125	FL160	FL200	FL260	FL330	FL420	FL545	FL380	
	A	80	100	125	160	200	250	315	400	500	630	800	
	B	67	83	108	140	176	224	286	362	458	586	330,2	
	<b>H6</b>	C	56	70	95	125	160	200	260	330	420	545	380
		D	16	20	35	42	55	76	103	136	190	252	281
		E	3	3	4	4	4	5	5	5	5	7	6
		F	44	50	59,5	68	78	89	96,2	108	119	129	140
		G	28	32	40	53	54	63	73	92	100	110	-
		G <sub>1</sub>	13	16	20	32	29	34	41	55	60	70	87
		G <sub>2</sub>	11	15	20	20	25	28	32	36	40	50	50
	L	32	42	51	70	85	105	125	145	180	225	127	
<b>Foratura posteriore/Rear mounting</b>	M	3xM6	3xM8	3xM8	6xM10	6xM10	6xM12	6xM16	6xM16	6xM16	6xM16	-	
<b>Foratura anteriore/Front mounting</b>	M <sub>1</sub>	-	-	3xM8	3xM10	3xM10	3xM12	3xM16	3xM16	6xM16	6xM16	6xM24	
	Q	6	9	9	11	11	14	14	17	19	19	19	
	a	-	-	100Y	102Y	42Y	42Y	42Y	45Y	45Y	45Y	30Y	
	b	-	-	-	45Y	45Y	45Y	45Y	45Y	45Y	45Y	30Y	
	f	-	-	-	-	-	-	-	-	14	18	18	
	f <sub>1</sub>	-	-	-	-	-	-	-	-	21	26	26	
	f <sub>2</sub>	-	-	-	-	-	-	-	-	11	13	13	
	g	-	-	-	-	-	-	-	-	25	32	32	
	g <sub>1</sub>	-	-	-	-	-	-	-	-	145	195	210	
<b>Velocità massima/Max. speed</b>	r.p.m.	6000	5200	4800	4500	4000	3500	2800	2000	1200	800	600	
<b>Coppia/Torque M max</b>	N.m	35	50	75	120	160	180	200	280	360	460	460	
<b>Massa con griffe/Weight (w. jaws)</b>	Kg	2,5	3,2	6	11,2	20	32	50	90	146	250	460	
<b>Momento d'inerzia/Mom of inertia</b>	Kgm <sup>2</sup>	0,002	0,004	0,012	0,036	0,1	0,25	0,60	1,8	4,6	12,4	36,8	

GUIDA D'ORDINE ORDER EXAMPLE		33030208	33030210	33030212	33030216	33030220	33030225	33030231				
Foratura post./Rear mtg. 3+3												
Foratura pos./Rear mtg. 4+4		-	33032210	33032212	33032216	33032220	33032225	33032231	Foratura doppia /Double mtg.			
Foratura ant./Front mtg. 3+3		-	-	33031212	33031216	33031220	33031225	33031231	33031240	33031250	33031263	33031280
Foratura ant./Front mtg. 4+4		-	-	-	33033216	33033220	33033225	33033231	33033240	33033250	33033263	-

\*\* Falsa griffa + Morsetti duri / Master Jaw + Hard top jaw

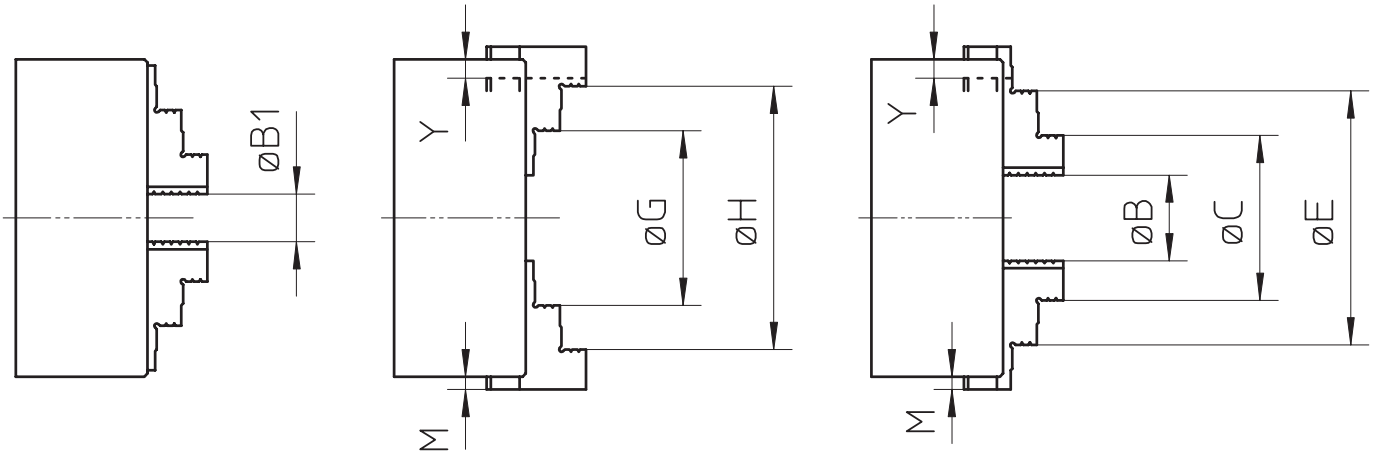
- \* Flangia ISO-A8 Cod. 24185000
- \* Flangia ISO-A11 Cod. 24115000
- \* Flangia ISO-A15 Cod. 24125000 DIRETTO/DIRECT
- \* Flangia ISO-A20 Cod. 24175000

N.B.: Gli autocentranti con foratura anteriore hanno anche la foratura posteriore (escluso diametro 800)  
Chucks with frontal mtg. also have the rear mounting (diameter 800 excluded)

- : Non disponibile / Not available

## Autocentranti SMW a comando manuale a guida semplice con corpo in acciaio SMW self-centering manual chucks, steel body

- SGS foratura posteriore  
SGS rear mounting
- SGSF foratura anteriore  
SGSF frontal mounting



Soggetto a cambiamenti tecnici / Subject to technical changes

Diametri di bloccaggio consigliati alla max forza di bloccaggio / Suggested clamping diameters at max. clamping force

SMW tipo SGS-SGSF		80-16	100-20	125-35	160-42	200-55	250-76	315-103	400-136	500-190	630-252
Griffe monoblocco/ Monoblock jaws	B	3-22	5-20	17-36	19-56	22-75	39-107	58-115	77-162	80-232	115-342
	G	25-44	34-50	53-72	64-101	78-130	93-172	129-199	169-254	201-353	286-494
	H	48-67	65-81	93-112	113-150	146-198	176-255	226-296	295-380	341-492	419-661
	C	22-41	26-42	43-62	57-94	68-121	66-158	128-184	149-234	180-332	247-474
	E	45-64	59-74	84-103	109-146	136-189	149-241	212-281	275-360	320-471	399-640
	Y	6	6	6	0	4	9	9	16	30	40
	M	3	2	6	18	22	31	25	26	46	81

Diametro di bloccaggio minimo con forza di bloccaggio ridotta del 40%/Min. clamping diameters with clamping force reduced by 40%

B1	2	3	3	3	4	5	10	10	20	30
----	---	---	---	---	---	---	----	----	----	----

SMW tipo SGS-SGSF	80-16	100-20	125-35	160-42	200-55	250-76	315-103	400-136	500-190	630-252
N° spire della corona/ No. of scroll teeth	2	2	2	2	3	3	5	5	5	6
N° spire della corona in presa per bloccaggio di sicurezza/ No. of meshing scroll teeth for safety clamping	2	2	2	2	3	3	5	5	5	5

- Per massime velocità e massime chiusure, tutte le spire devono essere in presa.  
For max. speed and max. clamping, all teeth shall be meshing.
- Per controllo spire in presa verso l'esterno quota (M) verso l'interno quota (Y).  
For meshing teeth control towards outside dimension (M) towards inside dimension (Y).
- Per funzionamenti fuori di questi limiti  $\pm 16$  mm sul diametro, ridurre la chiusura del 25%.  
For features exceeding these limits  $\pm 16$  mm on diameter, clamping shall be reduced by 25%.

ATTENZIONE: I DIAMETRI DI BLOCCAGGIO SONO STATI CALCOLATI CON LE SPIRE IN PRESA SEGNATI IN TABELLA.

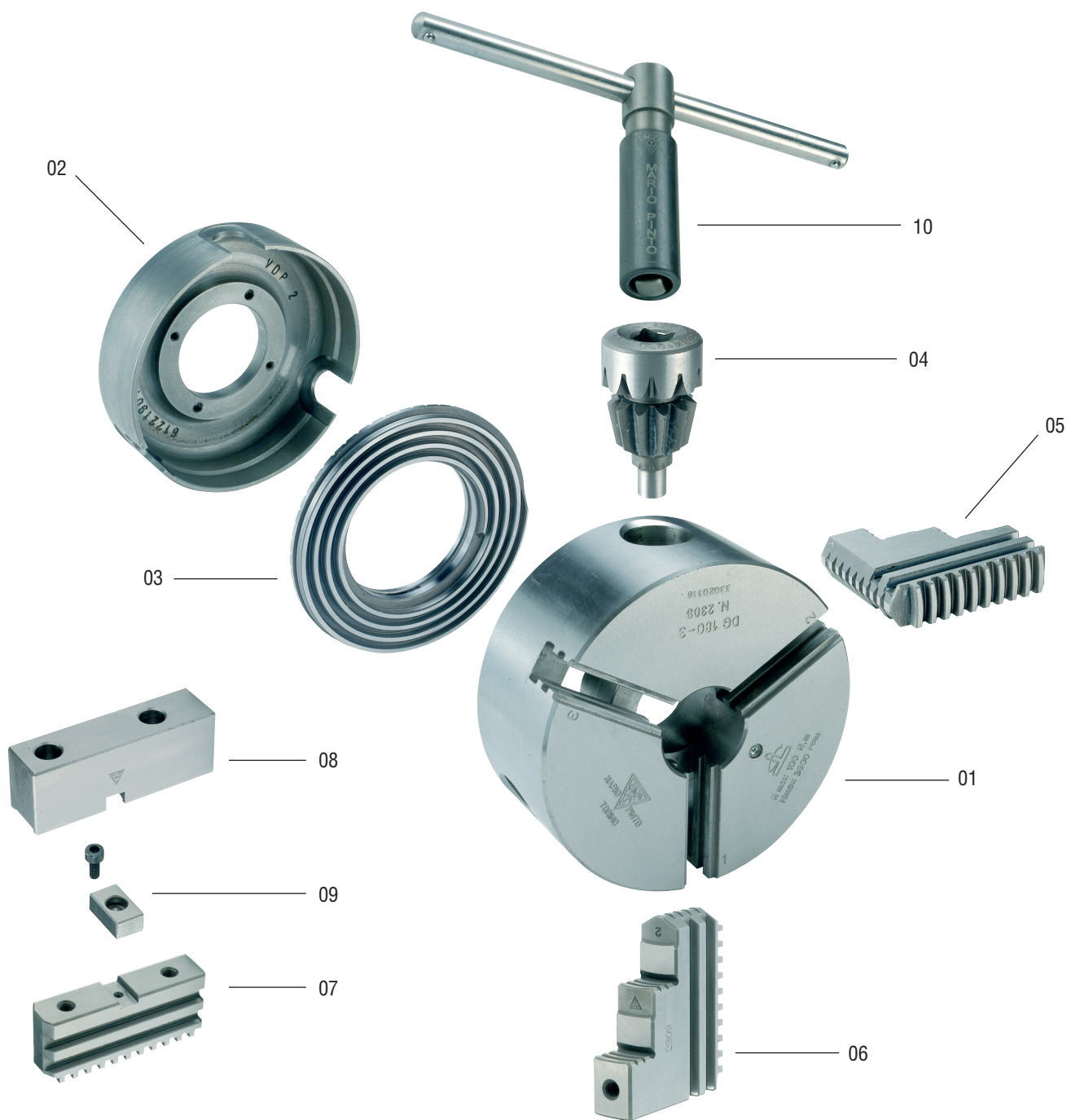
ATTENTION: CLAMPING DIAMETERS HAVE BEEN CALCULATED WITH A.M. MESHING TEETH.

SMW tipo SGS-SGSF	80-16	100-20	125-35	160-42	200-55	250-76	315-103	400-136	500-190	630-252	800-281
Set-3	03640830	03641030	-	-	-	-	-	-	-	-	-
Set-4	-	03641040	-	-	-	-	-	-	-	-	-
Set-3 GRC	-	-	03651230	03651630	03652030	03652530	03653130	03654030	03655030	03656330	-
Set-4 GRC	-	-	03651240	03651640	03652040	03652540	03653140	03654040	03655040	03656340	-
Set-3 Bloc. ten./Soft jaws	-	-	03601230	03601630	03602030	03602530	03603130	03604030		03606330	
Set-4 Bloc. ten./Soft jaws	-	-	03601240	03601640	03602040	03602540	03603140	03604040	03606340		-
Set-3 Grif. dx/Ins. jaws	03550830	03551030	03551230	03551630	03552030	03552530	03553130	03554030	03555030	03556330	-
Set-4 Grif. dx/Ins. jaws	-	03551040	03551240	03551640	03552040	03552540	03553140	03554040	03555040	03556340	-
Set-3 Grif. sx/Outs. jaws	03560830	03561030	03561230	03561630	03562030	03562530	03563130	03564030	03565030	03566330	-
Set-4 Grif. sx/Outs. jaws	-	03561040	03561240	03561640	03562040	03562540	03563140	03564040	03565040	03566340	-
Set-3 Grif. rev./Rev. jaws	-	-	03631230	03631630	03632030	03632530	03633130	03634030	03635030	03636330	-
Set-4 Grif. rev./Rev. jaws	-	--	03631240	03631640	03632040	03632540	03633140	03634040	03635040	03636340	-
Corona/Scroll	03530802	03531002	03531202	03531602	03532002	03532502	03533102	03534002	03535002	03536302	03538002
Pignone/Pinion	03540802	03541002	03541202	03541602	03542002	03542502	03543102	03544002	03545002	03546302	03548002
Chiave norm./Wrench	0132006005	0132006010		0132006015		0132006020	0132006025		0132006030		0132006035
Grasso/Grease						10731131					

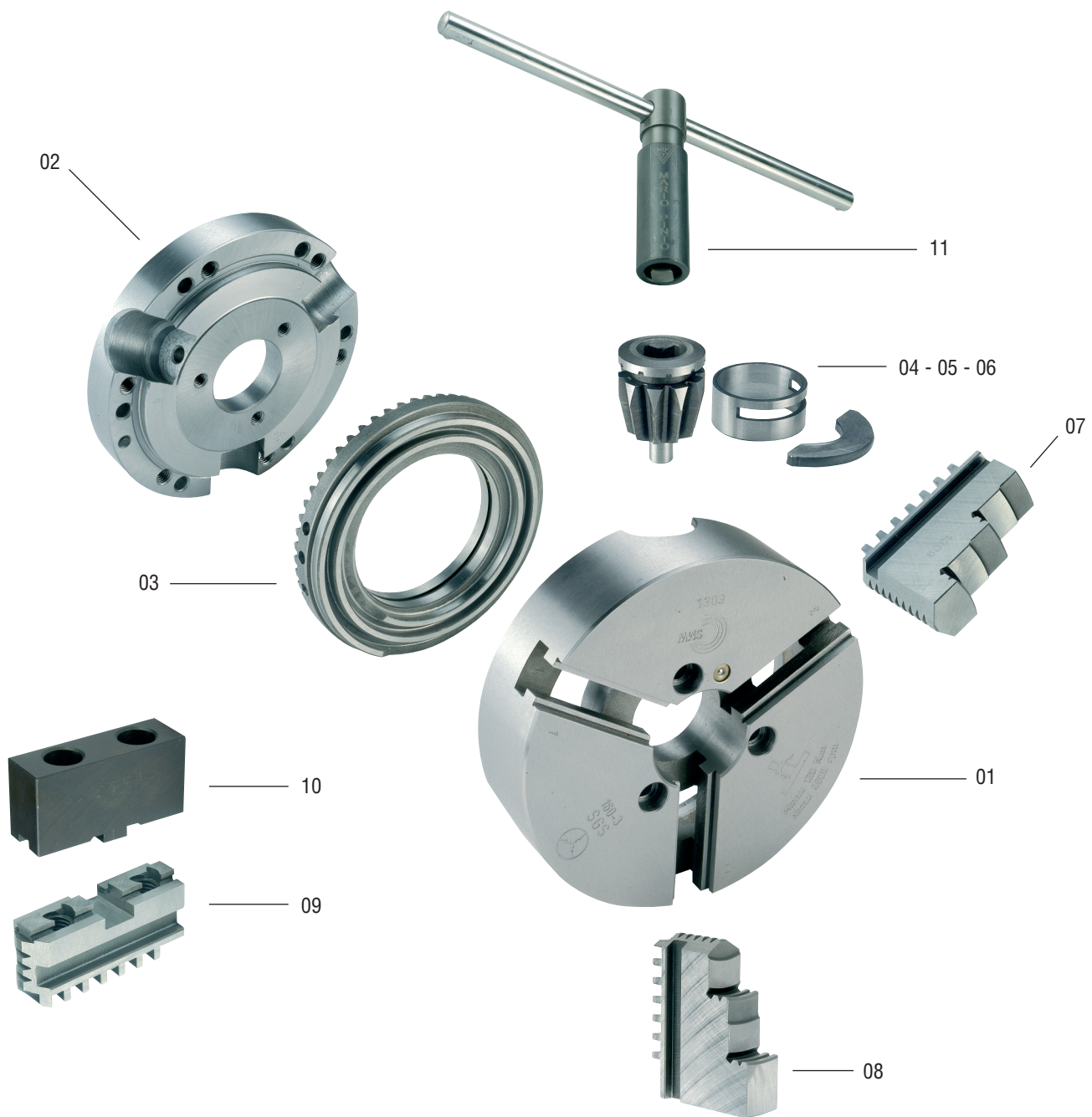
\* Consultare attentamente la pagina 9 / Please see page 9

# Serie DG DG series

Particolari autocentrante a comando manuale  
Component parts for manual self-centering chucks



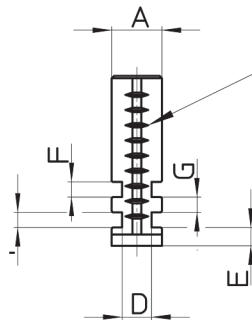
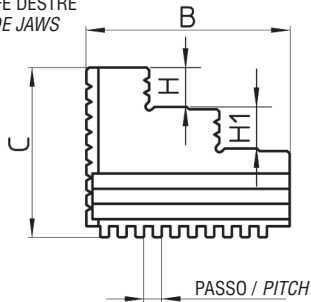
- |   |  |
|---|--|
| 01 - Corpo DG   | 01 - DG Body   |
| 02 - Calotta  | 02 - Cover   |
| 03 - Corona   | 03 - Scroll  |
| 04 - Pignone  | 04 - Pinion  |
| 05 - Griffa <b>A</b> destra per bloccaggio alberi e interni   | 05 - Jaw <b>A</b> right hand for bar and internal clamping |
| 06 - Griffa <b>B</b> sinistra per bloccaggio esterni (flange) | 06 - Jaw <b>B</b> left hand for external clamping          |
| 07 - Falsa griffa   | 07 - Master jaw  |
| 08 - Blocchetto dolce tornibile                               | 08 - Soft top jaw  |
| 09 - Chiavetta  | 09 - Key   |
| 10 - Chiave di sicurezza                                      | 10 - Safety wrench   |



- |   |  |
|---|--|
| 01 - Corpo SGS  | 01 - SGS Body  |
| 02 - Calotta  | 02 - Cover   |
| 03 - Corona   | 03 - Scroll  |
| 04 - Pignone  | 04 - Pinion  |
| 05 - Bussola  | 05 - Bush  |
| 06 - Semi anello  | 06 - Half bearing  |
| 07 - Griffa <b>A</b> destra per bloccaggio alberi e interni   | 07 - Jaw <b>A</b> right hand for bar and internal clamping |
| 08 - Griffa <b>B</b> sinistra per bloccaggio esterni (flange) | 08 - Jaw <b>B</b> left hand for external clamping          |
| 09 - Falsa griffa   | 09 - Master jaw  |
| 10 - Blocchetto dolce tornibile                               | 10 - Soft top jaw  |
| 11 - Chiave di sicurezza                                      | 11 - Safety wrench   |

## DG-NUOVA PRODUZIONE / NEW PRODUCTION

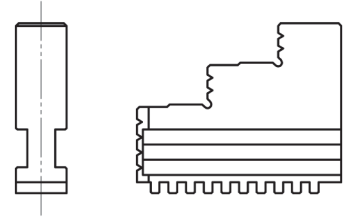
GRIFFE DESTRE  
INSIDE JAWS



Le griffe DESTRE hanno la rigatura sul lato pi lungo

INSIDE jaws:  
Serration on the longer side

GRIFFE SINISTRE  
OUTSIDE JAWS



MPT tipo DG / Type DG		180	200	230	250	270	315	400	450	500	630
Attacco / Mounting	Dim	FL145	FL160	FL191	FL200	FL228	FL260	FL330	FL386	FL420	FL545
	A h6	20		22		28		36		46	
	B	81		95		108		145		190	
	C	67,1		77,7		87,2		101,5		129,2	
	D	11,1		11,6		15,6		24		29,5	
	E	7,2		10,2		9,7		12,5		15,2	
	F	6		7		8		9		11	
	G	6		7		8		9		11	
	H	15,5		17		20		24		30	
	H1	16,5		17		21,5		26		32	
PASSO/PITCH		7		8		8		10		12	

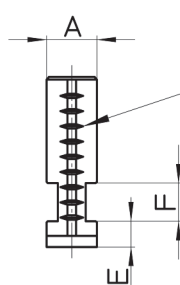
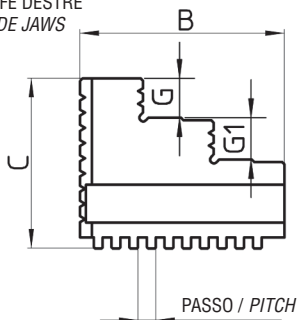
## DGG-VECCHIA PRODUZIONE / OLD PRODUCTION

MPT tipo DGG / Type DGG		200	230	250	270	310	350	380	430	510	600
Attacco / Mounting	Dim	FL162	FL191	FL210	FL228	FL268	FL308	FL333	FL386	FL460	FL542
	A				25		30		40		
	B	Uguale	Uguale	Uguale	102,5	Uguale	127,5		170	180	200
	C	al DG200	al DG230	al DG250	86,7	al DG315	99,7			110,2	
	D				14,5		19		25	27	31
	E	Same as DG200	Same as DG230	Same as DG250	9,2	Same as DG315	12,2		Uguale	15,2	Uguale
	F				8		8		al DG400*	10	al DG630*
	G				8		8		Same as DG400*	10	Same as DG630*
	PASSO/PITCH				8		8		DG400*	12	DG630*

\* Varia solo per le quote indicate / Only the indicated dimensions change

## SGS-SGSF

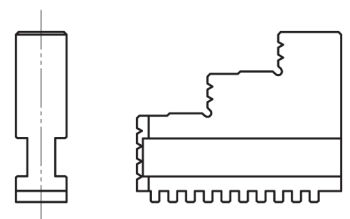
GRIFFE DESTRE  
INSIDE JAWS



Le griffe DESTRE hanno la rigatura sul lato pi lungo

INSIDE jaws:  
Serration on the longer side

GRIFFE SINISTRE  
OUTSIDE JAWS

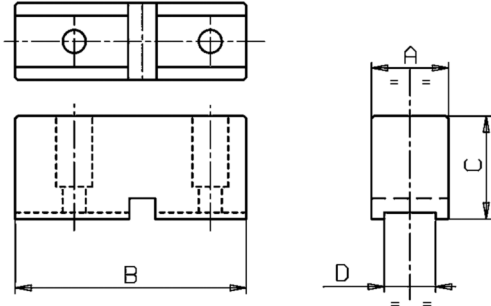


SMW tipo SGS-SGSF / Type SGS-SGSF		80-16	100-20	125-35	160-42	200-55	250-76	315-103	400-136	500-190	630-252
Attacco / Mounting	Dim	FL56	FL70	FL95	FL125	FL160	FL200	FL260	FL330	FL420	FL545
	A	11	15	20	20	25	28	32	36	40	50
	B	32	42	51	70	85	105	125	145	180	225
	C	28	32	40	53	54	63	73	92	100	110
	E	6	6	8	8	9	11	12,7	15	16	16
	F	6	6	8	8	10	12	12	14	14	14
	G	6	7	8	10	12	14	18	22	26	28
	G1	6	7	8	10	12	14	18	22	26	28
	PASSO/PITCH		4	8	7	8	8	9	10	12	14

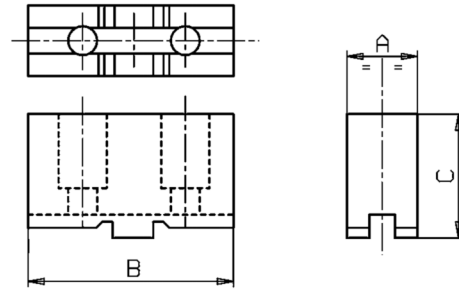


## DG-DGF-DGB-DGBF

AUTOCENTRANTI MANUALI DA  $\varnothing 180$  A  $\varnothing 315$   
MANUAL CHUCKS FROM  $\varnothing 180$  TO  $\varnothing 315$



AUTOCENTRANTI MANUALI DA  $\varnothing 400$  A  $\varnothing 800$   
MANUAL CHUCKS FROM  $\varnothing 400$  TO  $\varnothing 800$

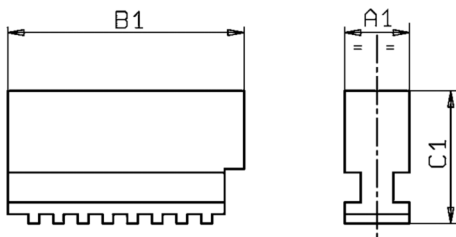


Le quote indicate possono variare senza preavviso / Dimensions might change without notice

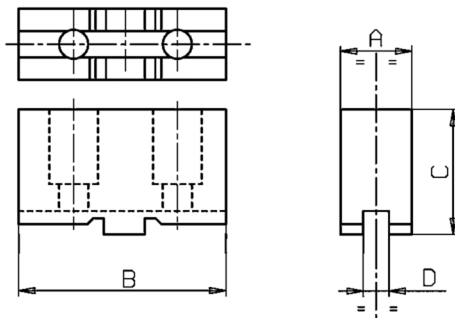
DG-DGF DGB-DGBF		180	200	230	250	270-25	270-28	315	400	450	500	630	800
A	mm	30		30	35	35		42				52	
B	mm	90		110	120	135		140				160	
C	mm	40		40	50	55		64,5				82	
D	mm	20		22	25	28		12,71				12,71	
RICAMBI / SPARE PARTS													
	SET-3	02082033		02082533	02282733	02083133		03604030				03606330	
	SET-4	02082034		02082534	-	-	02083134	03604040				03606340	

## SGS-SGSF

AUTOCENTRANTI MANUALI DA  $\varnothing 80$  E  $\varnothing 100$   
MANUAL CHUCKS FROM  $\varnothing 80$  AND  $\varnothing 100$

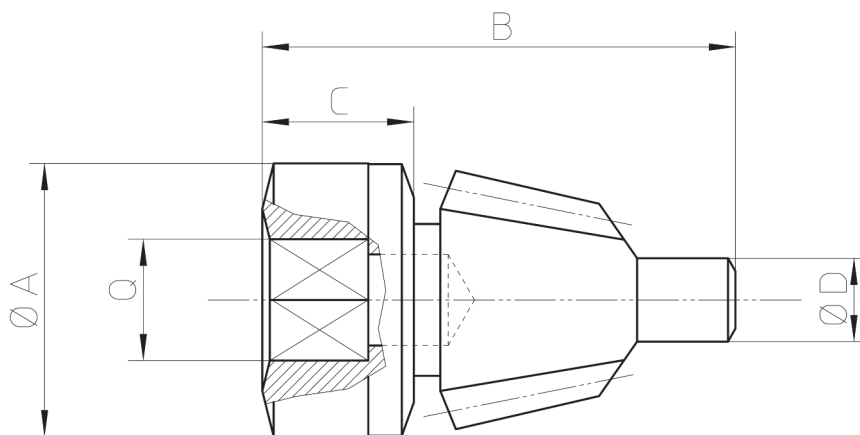


AUTOCENTRANTI MANUALI DA  $\varnothing 125$  A  $\varnothing 630$   
MANUAL CHUCKS FROM  $\varnothing 125$  TO  $\varnothing 630$



Le quote indicate possono variare senza preavviso / Dimensions might change without notice

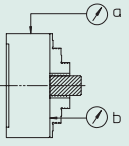
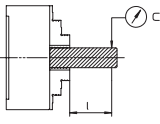
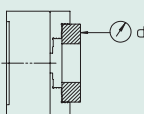
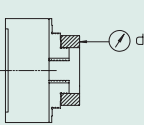
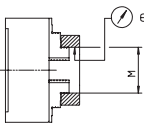
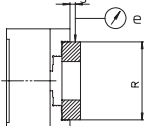
SGS SGSF		80-16	100-20	125-35	160-42	200-55	250-76	315-103	400-136	500-190	630-252
A	mm	-	-	22	25	27	32,5	37	42	42	52
A1	mm	11	15	-	-	-	-	-	-	-	-
B	mm	-	-	64	78	90	106	120	140	140	160
B1	mm	32	42	-	-	-	-	-	-	-	-
C	mm	-	-	38,5	41,5	43,5	51,5	55	64,5	74,5	82
C1	mm	28	32	-	-	-	-	-	-	-	-
D	mm	-	-	7,95	7,95	7,95	12,71	12,71	12,71	12,71	12,71
RICAMBI / SPARE PARTS											
	SET-3	03640830	03641030	-	-	-	-	-	-	-	-
	SET-4	-	03641040	-	-	-	-	-	-	-	-
	SET-3	-	-	03601230	03601630	03602030	03602530	03603130	03604030	03606330	
	SET-4	-	-	03601240	03601640	03602040	03602540	03603140	03604040	03606340	



DG-DGF-DGB-DGBF	180 48-52	200 55-64	230 75-85	250 82-88	270 90-105	310 108-115	315 108-115	400 140-155	450 172	500 190-205	630 240-256	
<b>Attacco / Mounting</b>	FL145	FL160	FL191	FL200	FL210	FL228	FL268	FL260	FL330	FL386	FL420	FL545
<b>A</b>	34	36	36	36	36	40	40	40	40	40	45	55
<b>B</b>	58,5	62,5	67,5	74,9	74,9	75	90,4	92,9	110,5	129,5	137	172,5
<b>C</b>	19	20	20,7	25	21,1	22,2	22,2	27,4	29,4	32	40	42
<b>D</b>	10	11	12	12	12	12	14	14	16	17	18	20
<b>Q</b>	12	12	14	14	14	14	14	14	17	17	19	19
Codice / Code	02041830	02042030	02042331	02042532	02042531	02042730	02043130	02043131	02044030	02044530	02045030	02046330

SGG-DGG	105 20	130 30	160 40	180 48	200 55	230 65	250 70	270 85	310 101	350 125	380 130	430 152	510 185	600 205	800 205
<b>Attacco / Mounting</b>	FL82	FL102	FL128	FL145	FL162	FL191	FL210	FL228	FL268	FL308	FL333	FL386	FL460	FL542	FL542
<b>A</b>	26	30	32	34	36	36	36	40	40	40	40	40	45	55	55
<b>B</b>	38,3	45	54,3	58,5	64,5	67,5	74,9	75	90,4	106,5	106,5	122	150	180,5	280,5
<b>C</b>	12,3	14,7	17,3	19	20	20,7	21,1	22,2	22,2	22,2	25,4	24,5	28	32,5	132,5
<b>D</b>	6,5	7,5	9	10	11	12	12	12	14	14	16	17	18	20	20
<b>Q</b>	7	8	9,5	12	12	13	13	14	14	14	14	16	16	16	16
Codice / Code	02241030	02241330	02241630	02041830	02042030	02042330	02042530	02042730	02043130	02243830	02244330	02245130	02246030	02248030	02248030

SGS	80 16	100 20	125 35	160 42	200 55	250 76	315 103	400 136	500 139	630 252	800 281
<b>Attacco / Mounting</b>	FL56	FL70	FL95	FL125	FL160	FL200	FL260	FL330	FL420	FL545	FL380
<b>A</b>	10	25	25	28	30	35	37,5	44	50	50	
<b>B</b>	25,5	35,5	35,9	38,5	50	59	71	92	113	132,5	
<b>C</b>	2,5	3	6	4	4	5	5	6	7	8	
<b>D</b>	4,5	6	6,5	8	9	11	12	14	17	17	
<b>Q</b>	6	9	9	11	11	14	14	17	19	19	19
Codice / Code	03540802	03541002	03541202	03541602	03542002	03542502	03543102	03544002	03545002	03546302	03548002

Rappresentazione / Diagram	Oggetto della misurazione / Measurements	Strumenti di misura / Measuring instruments
	(Griffe bloccate / <i>With jaws clamped</i> ) a) Errore di rotondità / <i>Roundness error</i> b) Ondeggiamento della faccia anteriore / <i>Flatness of front face</i>	Comparatore a quadrante <i>Dial gauge</i>
	(Controllare con alberino di prova / <i>Check is made with a test bar</i> ) c) Errore di rotondità di rotazione delle griffe di bloccaggio <i>Roundness error of jaws</i>	Comparatore a quadrante Alberino di prova <i>Dial gauge</i> <i>Test bar</i>
	(Griffe bloccate all'interno / <i>With jaws clamped internally</i> ) d) Planarità delle facce di appoggio delle griffe di bloccaggio <i>Flatness of jaw support faces</i>	Comparatore a quadrante <i>Dial gauge</i>
	(Griffe bloccate all'esterno / <i>With jaws clamped externally</i> ) d) Planarità delle facce di appoggio delle griffe di bloccaggio <i>Flatness of jaw support faces</i>	
	(Griffe destre bloccate all'esterno / <i>With inside jaws clamped externally</i> ) e) Errore di rotondità delle griffe di bloccaggio <i>Roundness error of jaws</i>	Comparatore a quadrante Anello di prova <i>Dial gauge</i> <i>Test ring</i>
	(Griffe sinistre bloccate all'interno / <i>With outside jaws clamped internally</i> ) e) Controllare con anello di prova / <i>Check is made with a rigid ring</i>	

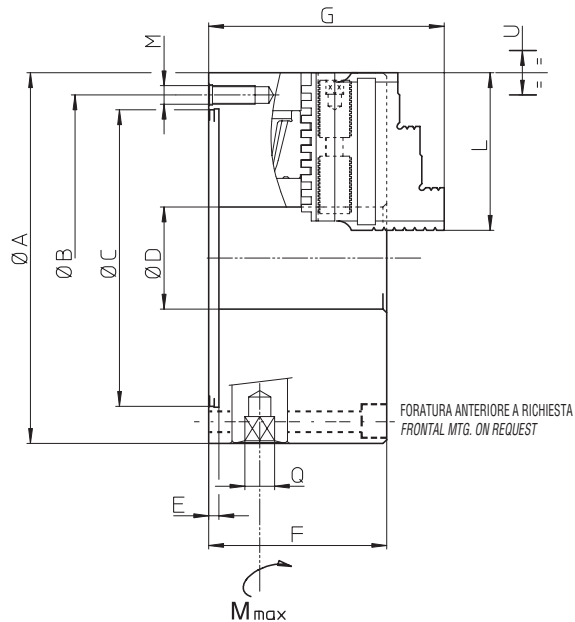
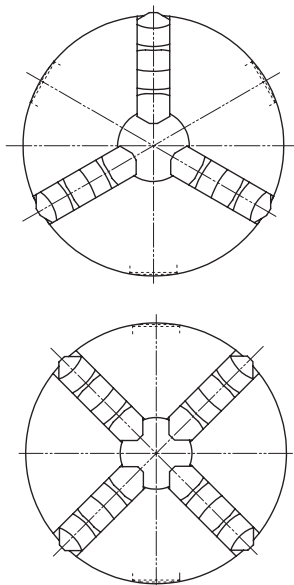
## Serie DG - DGF - DGB - DGBF

Ø Autocentrante Chuck diameter	Alberini di prova Test bar diameter				Anelli di prova Ring diameter				Mario Pinto Tolleranze ammesse Permissible tolerance					ISO/CD 3089 Tolleranze ammesse Permissible tolerance				
	Griffe destre Inside jaws			L	R	M	S	a	b	c	d	e	a	b	c	d	e	
180-048-052	11	21	39	50	162	105	12	0,02	0,02	0,04	0,03	0,04	0,03	0,03	0,06	0,04	0,05	
200-055-064	15	33	54	50	180	105	12	0,02	0,02	0,04	0,03	0,04	0,03	0,03	0,06	0,04	0,05	
230-075-085	31	41	61	75	204	124	12	0,02	0,02	0,04	0,03	0,04	0,04	0,04	0,08	0,05	0,07	
250-082-088	31	41	61	75	225	141	12	0,02	0,02	0,04	0,03	0,04	0,04	0,04	0,08	0,05	0,07	
270-090-105	41	61	81	75	252	161	12	0,02	0,02	0,04	0,04	0,06	0,04	0,04	0,08	0,05	0,07	
315-108-115	41	61	81	75	285	185	12	0,02	0,02	0,04	0,04	0,06	0,04	0,04	0,08	0,05	0,07	
400-140-155	68	96	124	100	329	193	12	0,03	0,03	0,06	0,04	0,06	0,05	0,05	0,10	0,06	0,09	
450-172	103	140	155	100	400	270	12	0,03	0,03	0,06	0,06	0,08	0,05	0,05	0,10	0,06	0,09	
500-190-205	103	140	155	100	400	270	12	0,03	0,03	0,06	0,06	0,08	0,05	0,05	0,10	0,06	0,09	
630-256	103	140	155	125	400	270	12	0,05	0,05	0,08	0,06	0,08	0,06	0,06	0,12	0,07	0,11	

## Serie SGS - SGSF

Ø Autocentrante Chuck diameter	Alberini di prova Test bar diameter				Anelli di prova Ring diameter				SMW Tolleranze ammesse Permissible tolerance					ISO/CD 3089 Tolleranze ammesse Permissible tolerance				
	Griffe destre Inside jaws			L	R	M	S	a	b	c	d	e	a	b	c	d	e	
80-016	11	-	15	50	70	36	12	0,02	0,02	0,03	0,03	0,03	0,02	0,02	0,04	0,03	0,03	
100-020	11	15	19	50	84	42	12	0,02	0,02	0,03	0,03	0,03	0,02	0,02	0,04	0,03	0,03	
125-035	15	21	27	50	100	60	12	0,02	0,02	0,03	0,03	0,03	0,02	0,02	0,04	0,03	0,03	
160-042	19	27	39	50	100	60	12	0,02	0,02	0,03	0,03	0,03	0,03	0,03	0,06	0,04	0,05	
200-055	15	33	54	50	180	105	12	0,02	0,02	0,04	0,03	0,04	0,03	0,03	0,06	0,04	0,05	
250-076	31	41	61	75	225	141	12	0,02	0,02	0,04	0,03	0,04	0,04	0,04	0,08	0,05	0,07	
315-103	41	61	81	75	285	185	12	0,03	0,03	0,06	0,04	0,06	0,04	0,04	0,08	0,05	0,07	
400-136	68	96	124	100	329	193	12	0,03	0,04	0,06	0,04	0,06	0,05	0,05	0,10	0,06	0,09	
500-190	103	140	155	100	400	270	12	0,05	0,05	0,08	0,06	0,08	0,05	0,05	0,10	0,06	0,09	
630-252	103	140	155	125	400	270	12	0,05	0,06	0,08	0,06	0,08	0,06	0,06	0,12	0,07	0,11	

Autocentranti SMW a comando manuale a guida semplice  
con registrazione indipendente cadauna griffa, corpo in acciaio  
*SMW self-centering manual chucks independent adjustment ea. jaw, steel body*



Soggetto a cambiamenti tecnici / Subject to technical changes

SMW tipo COMBI-ST		200	250	315	400	500	630
Attacco/Mounting DIN 6351	DIM	FL160	FL200	FL260	FL330	FL420	FL545
	A	200	250	315	400	500	630
	B	176	224	286	362	458	586
	C	160	200	260	330	420	545
H6	D	55	76	103	136	190	252
	E	5,5	6	6	6,3	8	10
	F	96	102	117	123	145	160
	G	127	135	158,5	182	206	232
	L	85	91	125	145	180	225
	M	6xM10	6xM12	6xM16	6xM16	6xM16	6xM16
	Q	11/7	14/7	14/11	17/11	19/11	19/11
Corsa di registraz./Adjustment stroke	U	20	20	30	30	-	-

Dotazione standard:  
1 Set-3 griffe reversibili

Standard equipment:  
1 Set of 3 reversible jaws

Vite di registrazione:  
situata tra griffa base e griffa di bloccaggio, serve per eseguire un posizionamento radiale diverso tra le 3-4 griffe. (Per lavorare eccentrici o pezzi non cilindrici).

Pignone di comando:  
situato nel corpo autocentrante ha la funzione di bloccare il pezzo e di aprire e chiudere le griffe contemporaneamente senza variare il posizionamento radiale delle stesse precedentemente registrate.

Per centrare il particolare da bloccare:  
- tramite il pignone di comando aprire le griffe e introdurre il particolare da bloccare.  
- registrare approssimativamente tramite la vite di registrazione, cadauna griffa a seconda della conformazione del particolare.  
- bloccare il particolare tramite pignone di comando.  
- controllare con comparatore se il centraggio è conforme alle esigenze.  
- se non è conforme sbloccare leggermente tramite pignone di comando e agire nuovamente sulle viti di registrazione.  
- bloccare e ricontrollare.

Adjustment screw:  
placed between base and clamping jaw. It's used to get a different radial position of the 3-4 jaws. (For eccentric or non-cylindrical workpieces).

Operating pinion:  
situated in the chuck body. It's used to clamp the workpiece and open and close all jaws at the same time, without changing the radial position adjusted before.

To center the part, please follow these instructions:  
- open the jaws by operating the pinion, insert workpiece.  
- adjust every jaw using the adjustment screw, according to part configuration.  
- clamp the part using the operating pinion.  
- check the centering by means of a dial gauge.  
- if the centering is not correct, dechuck lightly using the pinion and regulate again the adjustment screws.  
- clamp and check again.

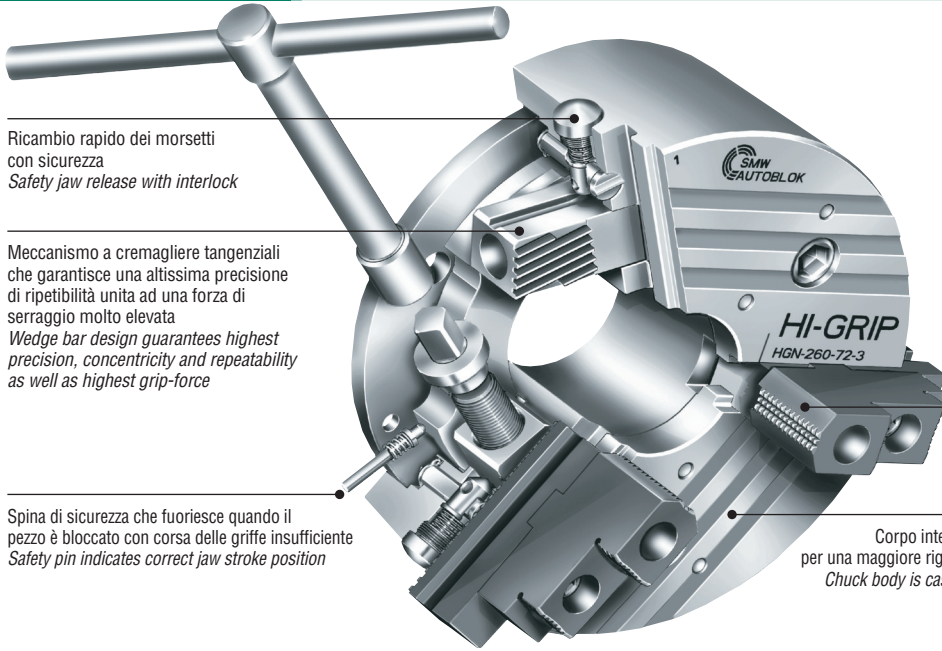
Velocità max. 3 GR/Max speed 3 jaws	r.p.m.	3000	2500	2000	1500	1000	750
Velocità max. 4 GR/Max speed 4 jaws	r.p.m.	2500	2000	1700	1500	1000	750
Coppia/Torque M max	N.m	160	180	200	280	360	460
Massa con griffe/Weight (with jaws)	Kg	19,5	31	57	90	160	245
Momento d'inerzia/Moment of inertia	Kgm <sup>2</sup>	0,08	0,2	0,57	1,78	4,7	12,15

GUIDA D'ORDINE ORDERING EXAMPLE	Foratura posteriore Rear mounting 3+3	33036220	33036225	33036231	33036240	33036250	33036263
	Foratura posteriore Rear mounting 4+4	33036420	33036425	33036431	33036440	33036450	33036463

RICAMBI/SPARE PARTS	Set-3 Gr.rev.torn./Rev soft jaws	03642010	03642510	03643110	03644010	03645010	03646310
	Set-4 Gr.rev.torn./Rev soft jaws	03642020	03642520	03643120	03644020	03645020	03646320
	Set-3 Gr.rev.dure/Rev hard jaws	03632010	03632510	03633110	03634010	03635010	03636310
	Set-4 Gr.rev.dure/Rev hard jaws	03632020	03632520	03633120	03634020	03635020	03636320
	Set-3 Griffa base/Base jaws	03572010	03572510	03573110	03574010	03575010	03576310
	Set-4 Griffa base/Base jaws	03572020	03572520	03573120	03574020	03575020	03576320
	Vite reg. grif./Jaw adjust screw	03702010	03702510	03703110	03704010	03705010	03706310
	Corona/Scroll	-	-	-	-	-	-
	Pignone/Pinion	-	-	-	-	-	-
	Chiave norm./Wrench	398575400100	398575401400	398575410300	398575420500	398575430700	
Grasso/Grease	10731131						

## Autocentranti SMW a comando manuale a ricambio rapido dei morsetti Ø 160-630 mm SMW manual chucks, quick jaw change Ø 160-630 mm

- Griffe base con sistema SMW  
Jaw system original SMW



Ricambio rapido dei morsetti con sicurezza  
Safety jaw release with interlock

Meccanismo a cremagliere tangenziali che garantisce una altissima precisione di ripetibilità unita ad una forza di serraggio molto elevata  
Wedge bar design guarantees highest precision, concentricity and repeatability as well as highest grip-force

Spina di sicurezza che fuoriesce quando il pezzo è bloccato con corsa delle griffe insufficiente  
Safety pin indicates correct jaw stroke position

- Ricambio dei morsetti in meno di 1 minuto  
Jaw change in less than 1 minute
- Ripresa di morsetti già torniti non necessaria grazie alla precisione di ricambio <0,02 mm (su HG-N 210)  
No reboring of already machined jaws necessary, because of runout <0,02 (e.g. HG-N 210)
- Universale perché i morsetti possono essere spostati radialmente o rovesciati = meno serie di morsetti  
Universal, because jaws can be radially adjusted and reversed = less jaw sets
- Montaggio diretto sul naso macchina: Centraggio, interasse e dimensione delle viti di fissaggio secondo le norme DIN 55026 / ISO-A 702/1  
Direct mounting: Recess and bolt circle to DIN 55026 / ISO-A 702/1
- Morsetti sistema SMW: Mandrini che utilizzano le stesse griffe e morsetti dei KNCS-N  
Jaws original SMW: Chuck takes same jaws as KNCS-N

Griffe sistema SMW (con dentatura diritta)  
Jaw system SMW

Corpo interamente cementato e temprato per una maggiore rigidità, precisione e durata di vita  
Chuck body is case hardened for highest rigidity, precision and durability



### Guida d'ordine/Ordering review HG-N

Attacco/Mounting	160-46	210-60	260-81	315-102	400-128	500-165	630-254
------------------	--------	--------	--------	---------	---------	---------	---------

C	64	85,5	94	111	125	136	136
D	140	170	220	300	380	380	380
E	104,8	133,4	171,4	235	330,2	330,2	330,2

#### Mandrini forniti con GBK + WAK / Chuck with GBK + WAK

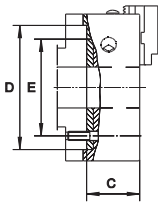
	089310	089538	089550	089562	089574	089584	089708
--	--------	--------	--------	--------	--------	--------	--------

#### Mandrini forniti con GST / Chuck with GST

	089312	089313	089317	089321	089325	089328	089709
--	--------	--------	--------	--------	--------	--------	--------

#### Mandrini forniti con GBK + GUA / Chuck with GBK + GUA

	089331	089539	089551	089563	089575	089585	089710
--	--------	--------	--------	--------	--------	--------	--------



Attacco a flangia DIN 6350  
Chuck with center mounting DIN 6350

Attacco/Mounting	A4	A5	A5	A6	A8	A6	A8	A8	A11	A11	A15	A11	A15	A11	A15
------------------	----	----	----	----	----	----	----	----	-----	-----	-----	-----	-----	-----	-----

#### Mandrini forniti con GBK + WAK / Chuck with GBK + WAK

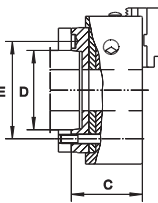
	089332	089342	090458	089540	089542	089552	089554	089564	089566	089576	089578	089586	089588	089711	089713
--	--------	--------	--------	--------	--------	--------	--------	--------	--------	--------	--------	--------	--------	--------	--------

#### Mandrini forniti con GST / Chuck with GST

	089962	089346	090459	089314	089315	089318	089319	089322	089323	089326	089327	089329	089330	089715	089732
--	--------	--------	--------	--------	--------	--------	--------	--------	--------	--------	--------	--------	--------	--------	--------

#### Mandrini forniti con GBK + GUA / Chuck with GBK + GUA

	089427	089434	090460	089541	089543	089553	089555	089565	089567	089577	089579	089587	089589	089749	089760
--	--------	--------	--------	--------	--------	--------	--------	--------	--------	--------	--------	--------	--------	--------	--------



Attacco ISO-A 702/1 DIN 55026  
Chuck with ISO-A mounting DIN 55026

Attacco/Mounting	S4	S5	S5	S6	S8	S6	S8	S8	S11	S11	S15	S11	S15	S11	S15
------------------	----	----	----	----	----	----	----	----	-----	-----	-----	-----	-----	-----	-----

#### Mandrini forniti con GBK + WAK / Chuck with GBK + WAK

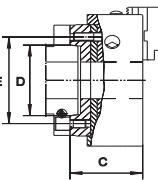
	089520	089528	090464	089901	089905	089909	089913	089917	089921	089925	089929	089933	089937	089803	089832
--	--------	--------	--------	--------	--------	--------	--------	--------	--------	--------	--------	--------	--------	--------	--------

#### Mandrini forniti con GST / Chuck with GST

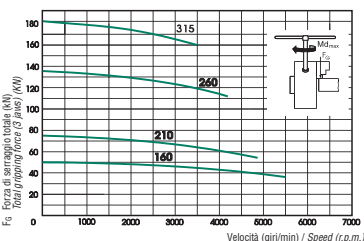
	089602	089663	089996	089899	089903	089907	089911	089915	089919	089923	089927	089931	089935	089843	089897
--	--------	--------	--------	--------	--------	--------	--------	--------	--------	--------	--------	--------	--------	--------	--------

#### Mandrini forniti con GBK + GUA / Chuck with GBK + GUA

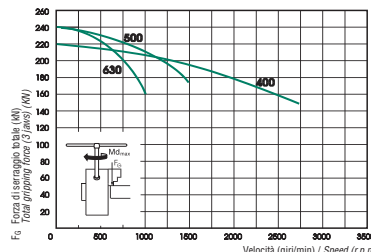
	089668	089674	090466	089902	089906	089910	089914	089918	089922	089926	089930	089934	089938	089942	089955
--	--------	--------	--------	--------	--------	--------	--------	--------	--------	--------	--------	--------	--------	--------	--------



Attacco CAMLOCK DIN 55029 tipo S  
Chuck CAMLOCK mounting DIN 55029 Type S



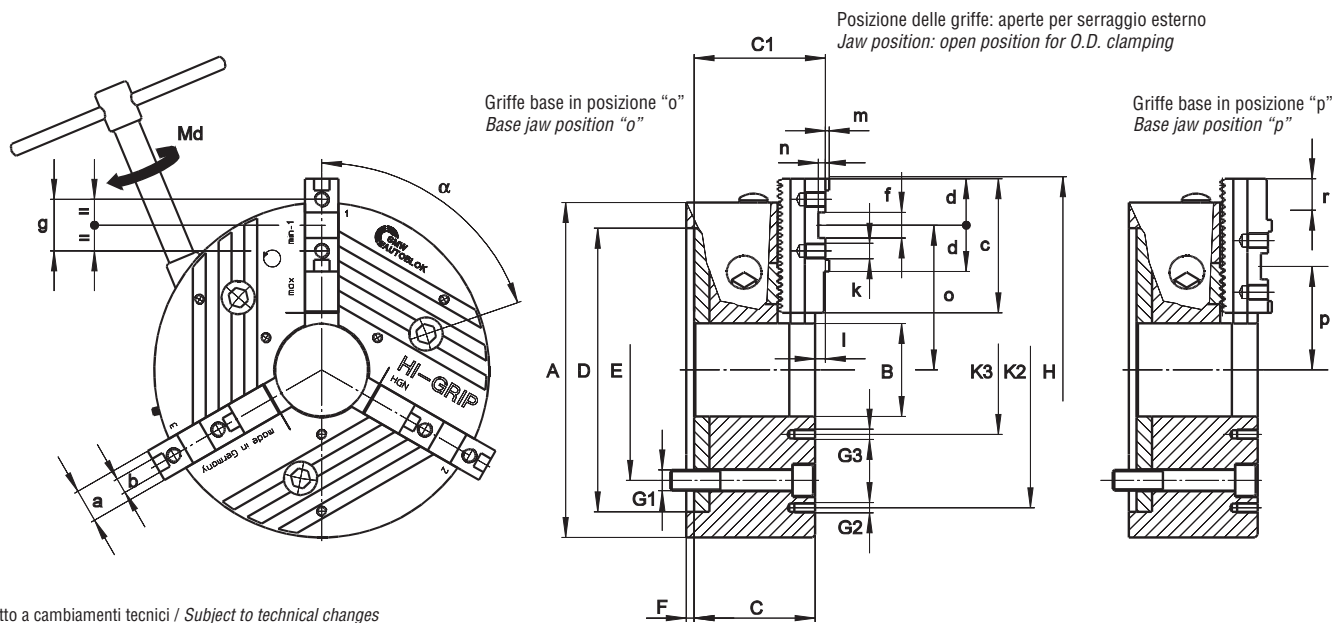
La forza di serraggio totale statica è la forza ottenuta applicando la coppia massima alla chiave di attuazione.  
I dati si riferiscono a mandrini in buone condizioni ed ingrassati con grasso SMW-Autoblok K67.  
The max. gripping force is the total, acting on the 3 jaws, obtained by applying to the chuck the max. allowed driving torque.  
The data refers to a chuck in good conditions, using SMW K67 grease.



Le forze di serraggio sono state misurate usando griffe base temprate monoblocco tipo GST non fuoriuscenti dal diametro dell'autocentrante. Utilizzando morsetti più pesanti o in posizione più esterna, sarà necessario ridurre proporzionalmente la velocità massima.  
The dynamic gripping forces have been measured using hardened standard stepped monoblock jaws type GST which are not exceeding the outer diameter of the chuck. In case of heavier clamping jaws it is necessary to reduce the rotating speed.

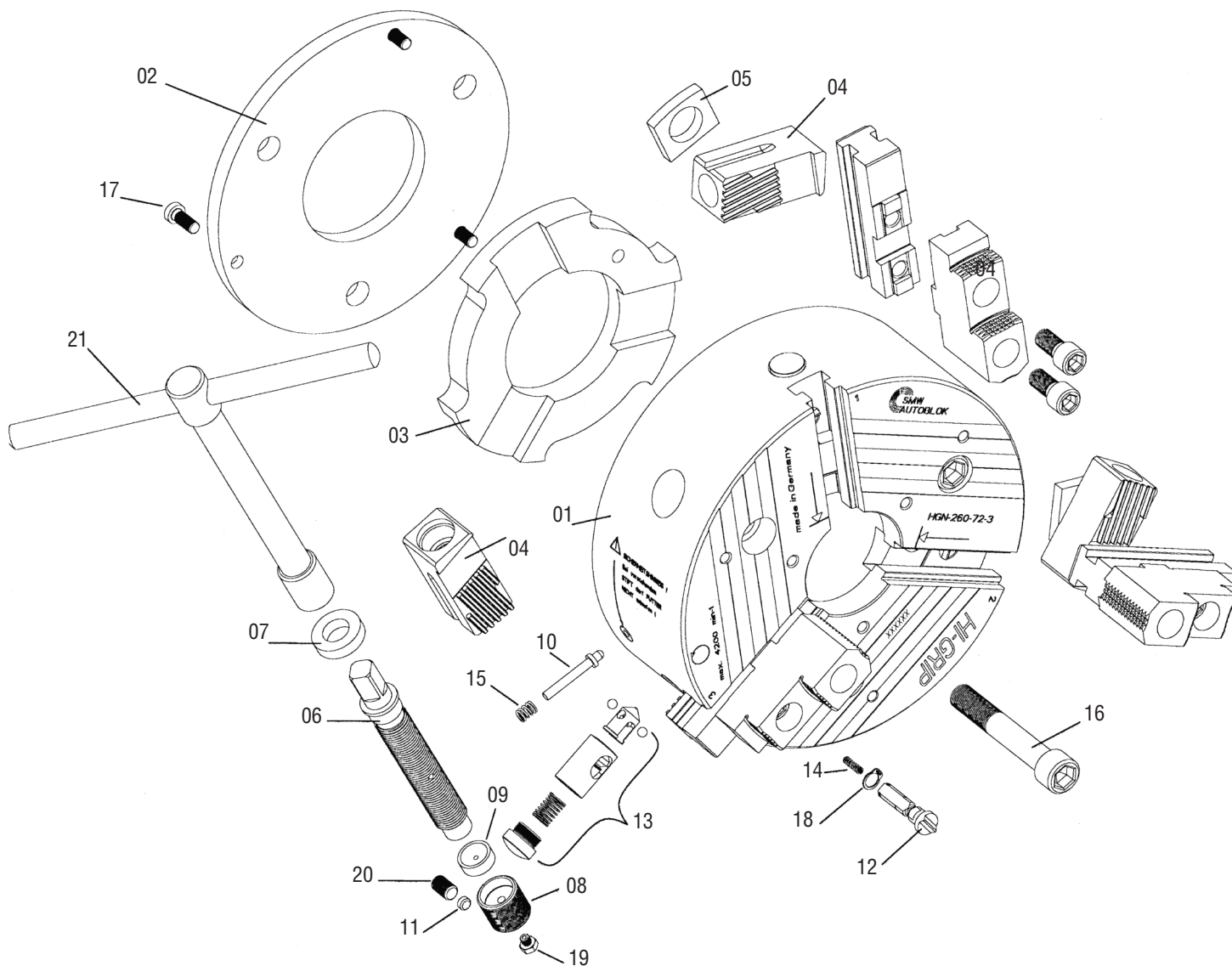
Dotazione standard: tutti gli elementi di montaggio a seconda della versione (viti di fissaggio, perni camlock, perni di attacco batonnetta, ecc.)  
Parts included: Fixing elements (screws resp. studs resp. camlock bolts)

- Griffe base con sistema SMW  
Jaw system original SMW



Soggetto a cambiamenti tecnici / Subject to technical changes

SMW-Autoblok tipo HG-N		160-46	210-60	260-81	315-102	400-128	500-165	630-254	
Attacco/Mounting	DIM	FL140	FL170	FL220	FL300	FL380	FL380	FL380	
	A	165	210	260	315	400	500	630	
	B	46	60	81	102	128	165	254	
	C	64	85,5	93,7	111	125	136	136	
	C1	71	90,4	102	120,1	134,3	146	146	
H6	D	140	170	220	300	380	380	380	
	E	104,8	133,4	171,4	235	330,2	330,2	330,2	
	F	5	6	6	6	6	8	8	
	G1	M10	M12	M16	M20	M24	M24	M24	
	G2	-	M10	M10	M10	M12	M16	M16	
	G3	M5	M6	M8	M10	M12	M12	M12	
Ingombro massimo/Swing dia.	H	194	244	300	358	426	530	685	
	K2	-	168	210	268	330	420	585	
	K3	75	75	95	120	152	195	290	
	$\alpha^\circ$	76	74	71	71	71	71	66	
Griffa base/Master jaw		GBK 160	GBK 200	GBK 250	GBK 315	GBK 400	GBK 500	GBK 630	
	a	20	22	26	32	32	45	45	
f7	b	8	10	12	12	12	18	18	
	c	65	85	104	115	125	160	200	
H7	d	28	33	36	36	43	50	50	
	f	18	20	20	20 (26)	26	30	30	
Filett./prof. / Thread/thread depth	g	32	40	40	40 (54)	54	60	60	
	k	M8/12	M8/13	M12/15	M12/17	M12/17	M16/34	M16/34	
	l	6	4,9	8,3	9,3	9,3	10	10	
	m	2,5	2,5	3	3	3	4	4	
	n	5	4,5	5,5	6	7	9	9	
	max/min	o	69/51,2	88/64,5	112,4/79,4	141,3/102,8	168,8/113,8	211/141	291,5/179,5
	max/min	p	59,3/40,5	69/45,5	80,6/47,6	97,3/58,8	129,8/74,8	150/80	173/103
Passo dent./Base jaw tooth pitch	-	4,7	4,7	5,5	5,5	5,5	7	7	
Sp. della griffa/Master jaw offset	r	18,8	23,5	33	38,5	55	70	70	
Sp. della griffa/Master jaw offset	denti/teeth	4	5	6	7	10	10	10	
Corsa utile griffa/Usable jaw stroke	mm	5,9	6,4	7,4	9,6	11,4	11,5	13	
Forza serr. max./Max. total grip force	kN	60	75	130	180	220	250	250	
con coppia max./At max. torque Md	Nm	80	120	160	200	250	260	260	
Velocità massima/Speed	r.p.m.	5500	4800	4200	3500	2700	1500	1000	
Massa senza griffe/Weight without jaws	Kg	8,3	19	32	53	103	161	270	
Momento d'inerzia/Moment of inertia	Kgm <sup>2</sup>	0,03	0,09	0,25	0,60	1,9	4,5	12	



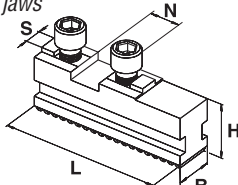
**Importante:** per ordinare le parti di ricambio è importante specificare anche il tipo di mandrino e il suo numero di serie.  
Esempio di ordine: per un HG-N 210-60; numero di serie 100912; pos. 5: 1 serie di corsoi.

**Important:** when you order spare parts, please specify chuck model and serial number.  
Ordering example: for HG-N 210-60; serial no. 100912; item 5: 1 set of master jaws

01 - Corpo del mandrino	12 - Perno di sicurezza	01 - Chuck body	12 - Safety pin
02 - Flangia posteriore	13 - Cartuccia di ricambio	02 - Rear flange	13 - Spare cartridge
03 - Anello di comando	14 - Molla a compressione	03 - Operating ring	14 - Compression spring
04 - Corsoio 1 serie = 3 pezzi.	15 - Molla a compressione	04 - Master jaw 1 set = 3 pcs.	15 - Compression spring
05 - Boccola	16 - Vite testa cilindrica EI	05 - Sleeve	16 - Socket screw
06 - Vite di comando	17 - Vite testa cilindrica EI	06 - Operating screw	17 - Socket screw
07 - Rondella di pressione	18 - Anello Seger	07 - Pressure washer	18 - Seger ring
08 - Supporto della vite	19 - Ingrassatore	08 - Screw holder	19 - Greaser
09 - Cupola sferica	20 - Spina filettata	09 - Spherical dome	20 - Threaded pin
10 - Spina indicatrice	21 - Chiave di comando	10 - Indicator pin	21 - Operating wrench
11 - Pastiglia di rame		11 - Copper plug	

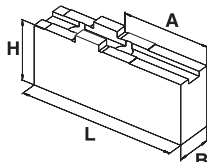
### Griffe base e morsetti di serraggio/Jaw

**GBK** - Griffe base  
Hardened base jaws



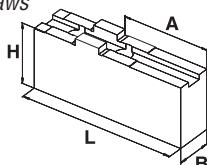
	HG-N 160	HG-N 210	HG-N 260	HG-N 315	HG-N 400	HG-N 500	HG-N 630
Tipo/Jaw type	GBK 160	GBK 200	GBK 250	GBK 315	GBK 400	GBK 500	GBK 630
No.	012439	012440	012441	012442	012443	012444	012445
B	20	22	26	32	32	45	45
H	27,5	29,5	37	43	43	57	57
L	65	85	104	115	125	160	200
N	18	20	20	20	26	30	30
S	8	10	12	12	12	18	18
Kg/set	0,7	1,0	1,8	2,7	3,0	7,1	9,0

**WAK** - Morsetti teneri  
Soft top jaws



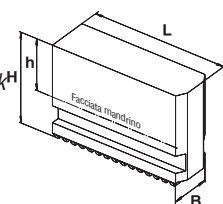
	WAK 160-10	WAK 200-10	WAK 250-10	WAK 250-10	WAK 400-10	WAK 500-10	WAK 500-10
Tipo/Jaw type	WAK 160-10	WAK 200-10	WAK 250-10	WAK 250-10	WAK 400-10	WAK 500-10	WAK 500-10
No.	012491	012492	012493	012493	012494	012495	012495
B	20	22	30	30	35	45	45
H	35,5	42	50	50	54	75,5	75,5
L	85	105	125	125	145	180	180
A	42	50	70	70	74	100	100
Kg/set	1,2	2,0	3,6	3,6	5,8	13,7	13,7

**WAKS** - Morsetti teneri (versione più larga)  
Wide soft top jaws



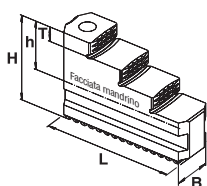
	WAKS 140-10	WAKS 200-30	WAKS 250-20	WAKS 250-30	WAKS 400-30	WAKS 500-30	WAKS 500-30
Tipo/Jaw type	WAKS 140-10	WAKS 200-30	WAKS 250-20	WAKS 250-30	WAKS 400-30	WAKS 500-30	WAKS 500-30
No.	012496	012497	012498	012499	012500	012501	012501
B	35	40	60	80	80	90	90
H	35,5	36	55	55	64	73	73
L	63	70	90	90	100	130	130
A	25	27	44	44	44	65	65
Kg/set	1,5	1,9	6,2	8,5	11,0	16,4	16,4

**UVB** - Morsetti teneri monoblocco  
Soft monoblock jaws



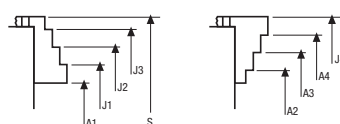
	UVB 160	UVB 200	UVB 250	UVB 315	UVB 400	UVB 500	UVB 630
Tipo/Jaw type	UVB 160	UVB 200	UVB 250	UVB 315	UVB 400	UVB 500	UVB 630
No.	012447	012448	012449	012450	012451	012452	012453
B	20	22	26	32	32	45	45
H	60	70	90	100	100	134	134
h	40	45	61	66	66	87	87
L	69	84	107	118	145	175	230
Kg/set	1,7	2,8	4,6	6,9	10	23	30

**GST** - Griffe base temprate monoblocco reversibili  
Hardened stepped monoblock jaws

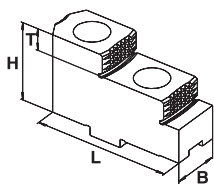


	GST 170	GST 210	GST 260	GST 315	GST 400	GST 500	GST 500
Tipo/Jaw type	GST 170	GST 210	GST 260	GST 315	GST 400	GST 500	GST 500
No.	035867	035863	037623	012457	012458	012459	012459
B	20	22	26	32	32	45	45
H	43,5	51	60	66	70	93	93
h	23	26	31	32	36	46	46
L	65	84	100	117	137	175	175
T	7	8	10	10	11	20	20
Kg/set	0,7	1,3	1,9	3,4	4,4	11,7	11,7
A1	6-59	10-96	10-98	20-115	48-173	65-195	153-313
A2	42-89	56-130	62-150	85-180	116-238	160-285	241-401
A3	73-120	96-170	111-200	140-235	184-308	310-435	391-551
A4	104-151	136-210	161-250	195-290	252-378	-	-
J1	44-78	70-147	63-149	80-170	118-243	-	-
J2	74-110	109-187	112-199	135-225	186-310	170-295	254-414
J3	105-141	149-228	161-249	190-282	253-378	320-445	404-564
J4	135-182	186-260	212-300	255-350	328-448	-	-
S	198	244	303	350	456	540	660

Gamme di serraggio



**GUA** - Morsetti temprati riportati reversibili  
Hardened reversible stepped top jaws

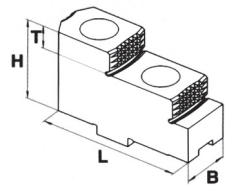


	GUA 160	GUA 200	GUA 250	GUA 250	GUA 400	GUA 500	GUA 630
Tipo/Jaw type	GUA 160	GUA 200	GUA 250	GUA 250	GUA 400	GUA 500	GUA 630
No.	012484	012485	012486	012486	012487	012488	012488
B	20	22	30	30	36	45	45
H	36,5	38	50	50	56	70	70
L	63	72	90	90	105	130	150
T	7,5	10	14	14	15	20	20
Kg/set	0,6	0,8	1,9	1,9	3,2	10,8	12,0

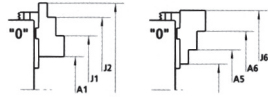


### Morsetti di serraggio/Jaw

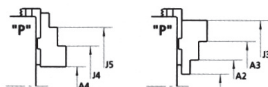
**GUA** - Morsetti temprati riportati reversibili  
*Hardened reversible stepped top jaws*



Gamme di serraggio  
*Clamping ranges*



Griffa base in posizione O  
*Base jaw position O*



Griffa base in posizione P  
*Base jaw position P*

	HG-N 160	HG-N 210	HG-N 260	HG-N 315	HG-N 400	HG-N 500	HG-N 630
Tipo/Jaw type	GUA 160	GUA 200	GUA 250	GUA 250	GUA 400	GUA 500	GUA 630
No.	012484	012485	012486	012486	012487	012488	012489
B	20	22	30	30	36	45	45
H	36.5	38	50	50	56	70	70
L	63	72	90	90	105	130	150
T	7.5	10	14	14	15	20	20
Kg/set	0.6	0.8	1.9	1.9	3.2	10.8	12.0
A1	32-69	55-111	73-161	120-205	138-258	190-336	192-385
A2	60-98	69-125	45-101	48-120	78-188	80-200	85-220
A3	85-123	96-152	125-181	130-200	186-298	200-320	205-340
A4	13-51	17-73	20-97	36-188	60-183	55-200	60-192
A5	78-116	104-163	76-165	120-205	143-268	190-335	225-425
A6	103-141	131-190	156-245	205-285	253-378	315-455	345-545
J1	91-129	117-174	152-240	202-285	218-338	305-450	345-540
J2	116-154	144-201	233-321	280-365	328-448	425-570	465-660
J3	144-181	158-215	204-259	208-280	263-380	335-450	355-490
J4	74-111	80-136	101-177	110-200	138-263	170-310	200-345
J5	99-136	107-163	180-257	198-280	248-373	290-430	320-465
J6	162-200	193-253	235-323	276-365	333-458	425-570	495-695
S	198	196-253/255	333	390	-	590	700

**Importante per la manutenzione e la sicurezza operativa, da ordinare insieme al mandrino.**  
*Important for maintenance and safe operation, to be ordered with the chuck.*

### Grasso K67

Grasso speciale per mandrini a serraggio  
manuale ed automatico

### Grease K67

Special grease for manual and power chucks



ID Nr. 10731223

Cartuccia da 14 Oz.

(secondo DIN 1284)

Peso netto: 500 g.

Cartridge 14 Oz.

DIN 1284

Grease content 500 g.

ID Nr. 10731224

Latta da 1000 g.

Can 1000 g.

Pompa per grasso per cartucce da 14 Oz.  
(secondo la DIN 1283)

Ricaricabile anche con il grasso della latta

Grease gun (DIN 1283) cartridge 14 Oz. (DIN 1284)  
Also refillable from grease can 1000g



Kit di ingrassaggio No. 083726

Dotazione standard:

- Pompa per grasso
- 1 adattatore flessibile per ingrassatori ad alta pressione
- 1 adattatore per ingrassatori conici

Lubrication set Id.No. 083726

Supply range

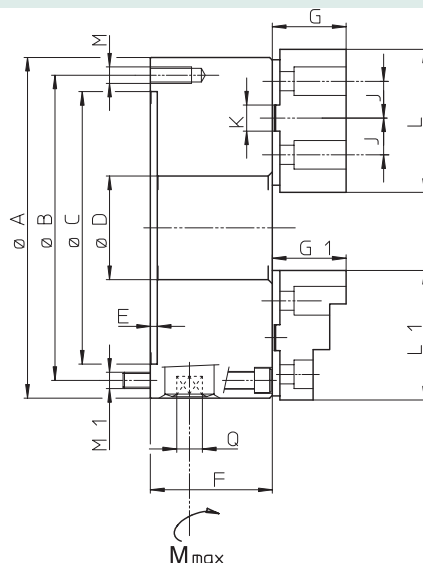
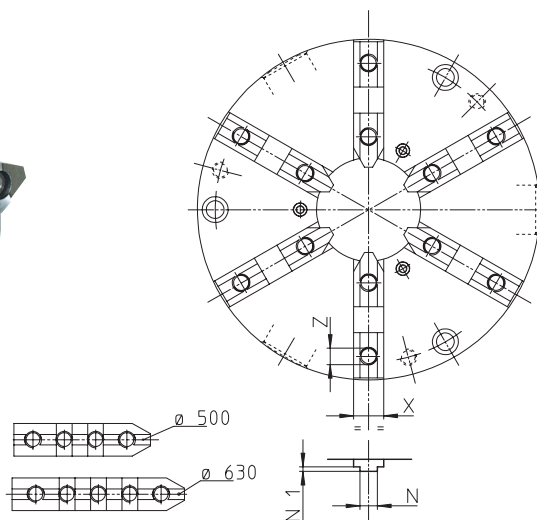
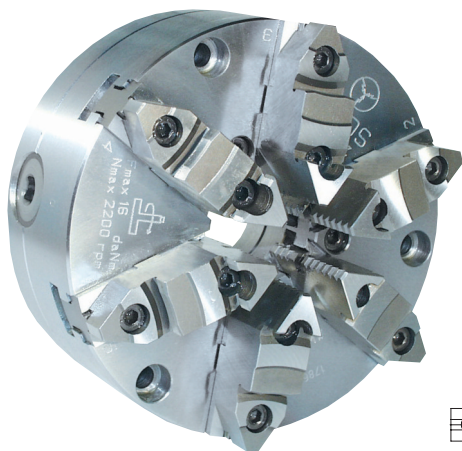
- Grease gun
- 1 adapter flexible for high pressure grease nipple
- 1 adapter for cone grease nipple

- Aderenza molto elevata al metallo
- Alta resistenza al refrigerante = intervalli di ingrassaggio più lunghi
- Diminuzione del coefficiente di attrito nel meccanismo interno = maggiore forza di serraggio
- Evita la tribo-corrosione

- High adhesion
- High resistance against coolant
- High load bearing capacity
- Low friction coefficient
- High gripping force
- Avoid tribocorrosion

• Foro normale con foratura posteriore e anteriore  
Normal through hole mounting from rear and front of chuck

• Attacco cilindrico a norme DIN 6350  
Plain back mounting to DIN 6350



Soggetto a cambiamenti tecnici / Subject to technical changes

SMW tipo SGS-6		200	250	315	400	500*	630*
<b>Attacco/Mounting</b>	DIM	FL160	FL200	FL260	FL330	FL420	FL545
	A	200	250	315	400	500	630
	B	176	224	286	362	458	586
	C(H6)	160	200	260	330	420	545
	D	55	76	103	136	190	252
	E	4	5	5	5	5	7
	F	79	89	97,2	109	119	129
	G	45	53	57	67	79	87
	G1	45	53	57	67	79	87
	J±0,1	22,25	27	31,75	38,1	38,1	38,1
	K+0,01	12,69	19,04	19,04	19,04	19,04	19,04
	L	90	105	120	140	140	160
	L1	80	95	110	127	127	127
	M	3xM10	3xM12	3xM16	3xM16	6xM16	6xM16
	M1	3xM10	3xM12	3xM16	3xM16	6xM16	6xM16
	N-0,015	7,94	12,7	12,7	12,7	12,7	12,7
	N1	3,2	3,2	3,2	3,2	3,2	3,2
	Q	11	14	14	17	19	19
	X(h6)	25	28	32	36	40	50
	Z	M8	M12	M12	M16	M20	M20
<b>Velocità max./Max speed</b>	r.p.m.	2200	1900	1500	1300	800	700
<b>Coppia/Torque M max</b>	N.m	160	180	200	280	360	460
<b>Massa con griffe/Weight (w. jaws)</b>	Kg	19	32	55	91	172	292
<b>Momento d'inerzia/Mom. of inertia</b>	Kgm <sup>2</sup>	0,095	0,25	0,68	2,18	5,37	14,4

Dotazione standard:  
1 Set-6 false griffe  
1 Set-6 blocchetti teneri  
1 Set-6 griffe reversibili

Standard equipment:  
1 Set of 6 master jaws  
1 Set of 6 soft top jaws  
1 Set of 6 reversible jaws

CODICE D'ORDINE / ORDERING EXAMPLE		33034620	33034625	33034631	33034640	33034650	33034663
Foratura posteriore e anteriore Rear/Frontal mounting							
RICAMBI/SPARE PARTS	Set-6 False gr./Master jaws	03572060	03572560	03573160	03574060	03575060	03576360
	Set-6 Bloc. teneri/Soft jaws	03602060	03602560	03603160	03604060	03605060	03606360
	Set-6 Grif. rev./Rev. jaws	03632060	03632560	03633160	03634060	03635060	03636360
	Corona/Scroll	03532002	03532502	03533102	03534002	03535002	03536302
	Pignone/Pinion	03542002	03542502	03543102	03544002	03545002	03546302
	Chiave norm./Wrench	02711700	02713100		02714000		02716300
Grasso/Grease			10731131				

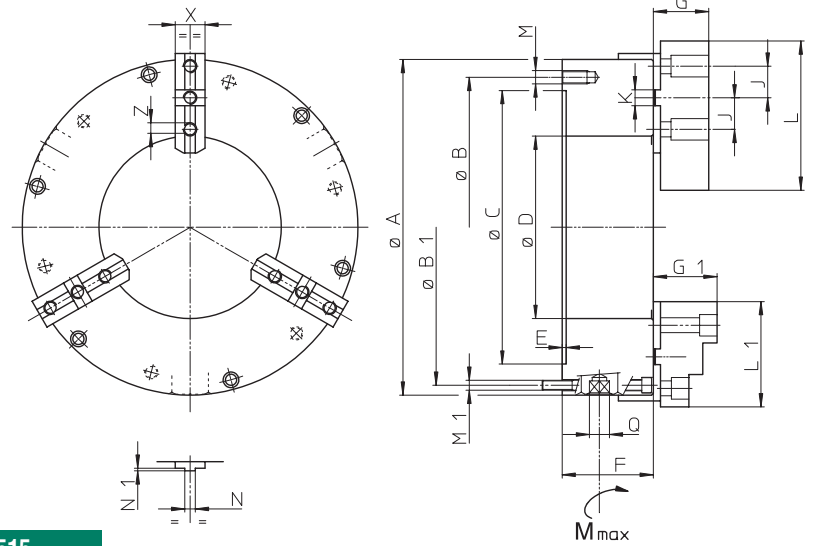
\* = Disponibili su richiesta / Available on request

# SGSBB-3

## Autocentranti SMW a comando manuale a guida semplice con corpo in acciaio SMW self-centering manual chucks, steel body

• Grande passaggio barra  
Big through hole

• Foratura posteriore e anteriore - Attacco cilindrico  
Mounting from front and rear of chuck - Plain back mounting



Soggetto a cambiamenti tecnici / Subject to technical changes

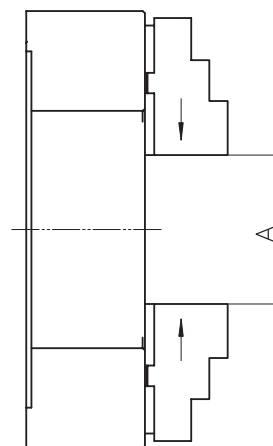
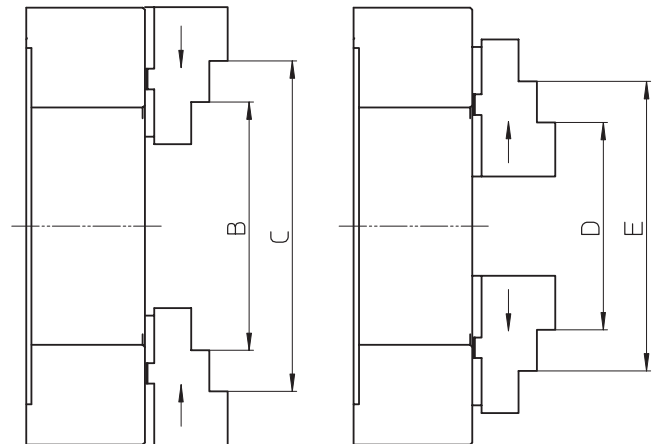
SMW tipo SGSBB-3		405	515
<b>Attacco/Mounting</b>	DIM	FL330	FL420
<b>DIN 6350</b>	A	405	515
	B	362	458
<b>DIN 6350</b>	B1	381	481,5
	C(H6)	330	420
	D	220	320
	E	5	5
	F	110	120
	G	67	79
	G1	67	79
	J ±0,1	38,1	38,1
	K +0,01	19,04	19,04
	L	180	200
	L1	127	127
	M	6xM16	6xM16
	M1	6xM12	6xM16
	N -0,015	12,7	12,7
	N1	3,2	3,2
	Q	17	17
	X(h6)	36	40
	Z	M16	M20
<b>Velocità max./Max speed</b>	r.p.m.	800	650
<b>Coppia/Torque M max</b>	N.m	280	360
<b>Massa con griffe/Weight (w. jaws)</b>	Kg	73	119
<b>Momento d'inerzia/Mom. of inertia</b>	Kgm <sup>2</sup>	1,5	3,9




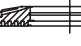



Dotazione standard:

- 1 Set-3 false griffe
- 1 Set-3 blocchetti teneri-L
- 1 Set-3 griffe reversibili

Standard equipment:

- 1 Set of 3 master jaws
- 1 Set of 3 soft top jaws-L
- 1 Set of 3 reversible jaws



CODICE D'ORDINE / ORDERING EXAMPLE		405	515
Foratura posteriore e anteriore Rear/Frontal mounting		33031840	33031850
 Set-3 False gr./Master jaws		03574050	03575050
 Set-3 Bloc. teneri/Soft jaws		03604050	03605050
 Set-3 Grif. rev./Rev. jaws		03634050	03635050
 Corona/Scroll		03534050	03535050
 Pignone/Pinion		03544050	03545050
 Chiave norm./Wrench		02714000	
 Grasso/Grease		10731131	

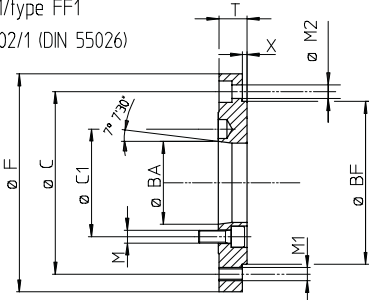
Diametri di bloccaggio SGSBB-3 Clamping diameters SGSBB-3	405	515
Ø A	138-259	264-349
Ø B	230-302	355-440
Ø C	334-406	431-516
Ø D	192-313	366-451
Ø E	291-412	442-527

RICAMBI/SPARE PARTS

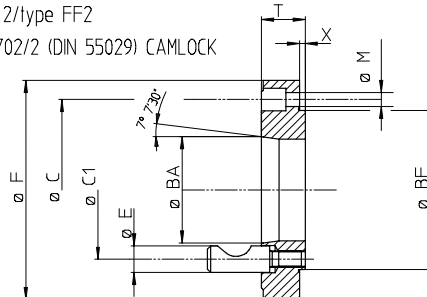
# Flange ISO-A per mandrini manuali

## ISO-A adapters for manual chucks

Tipo 1/type FF1  
ISO 702/1 (DIN 55026)



Tipo 2/type FF2  
ISO 702/2 (DIN 55029) CAMLOCK



Soggetto a cambiamenti tecnici  
Subject to technical changes

### Flange finite di adattamento tipo 1 - ISO 702/1 (DIN 55026) - Machined adapters type FF1

Flangia n./Adapter Id no.	Naso Macch./Spindle nose	BF mm	BA mm	F mm	C mm	C1 mm	M mm	M1 mm	M2 mm	T mm	X mm
24411640 *	A4	125	63,513	160	140	82,6	M10	3xM10	6x11	22	3,5
24411650 *	A5	125	82,563	160	140	104,8	M10	3xM10	6x11	22	3,5
24871840 ▼	A4	145	63,513	180	160	82,6	M10	3xM10	3x11	22	3,5
24871850 ▼	A5	145	82,563	180	160	104,8	M10	3xM10	3x11	22	3,5
24412050 *	A5	160	82,563	200	176	104,8	M10	3xM10	6x11	22	3,5
24412060 *	A6	160	106,375	200	176	133,4	M12	3xM10	6x11	22	3,5
24872350 ▼	A5	191	82,563	230	208	104,8	M10	3xM12	3x13	28	4,5
24872360 ▼	A6	191	106,375	230	208	133,4	M12	3xM12	3x13	28	4,5
24412560 *	A6	200	106,375	250	224	133,4	M12	3xM12	6x13	28	4,5
24412580 *	A8	200	139,719	250	224	171,4	M16	3xM12	6x13	28	4,5
24872750 ▼	A5	228	82,563	270	246	104,8	M10	3xM12	3x13	28	4,5
24872760 ▼	A6	228	106,375	270	246	133,4	M12	3xM12	3x13	28	4,5
24872780 ▼	A8	228	139,719	270	246	171,4	M16	3xM12	3x13	28	4,5
24413160 *	A6	260	106,375	315	286	133,4	M12	3xM16	6x17	33	4,5
24413180 *	A8	260	139,719	315	286	171,4	M16	3xM16	6x17	33	4,5
24413110 ●	A11	260	196,869	315	286	235	M20	6xM16	-	41	4,5
24414080 *	A8	330	139,719	400	362	171,4	M16	6xM16	6x17	33	4,5
24414010 *	A11	330	196,869	400	362	235	M20	6xM16	6x17	40	4,5
24414020 ●	A15	330	285,775	400	362	330,2	M24	6xM16	-	50	4,5
24874580 ▼	A8	386	139,719	450	415	171,4	M16	6xM16	6x17	40	4,5
24874510 ▼	A11	386	196,869	450	415	235	M20	6xM16	6x17	40	4,5
24874520 ●	A15	386	285,775	450	415	330,2	M24	6xM16	-	45	4,5
24415080 *	A8	420	139,719	500	458	171,4	M16	6xM16	6x17	36	4,5
24415010 *	A11	420	196,869	500	458	235	M20	6xM16	6x17	36	4,5
24415020 *	A15	420	285,775	500	458	330,2	M24	6xM16	6x17	45	4,5
24416310 *	A11	545	196,869	630	586	235	M20	6xM16	6x17	42	6
24416320 *	A15	545	285,775	630	586	330,2	M24	6xM16	6x17	45	6

### Flange finite di adattamento tipo 2 - ISO 702/2 (DIN 55029) CAMLOCK - Machined adapters type FF2

Flangia n./Adapter Id no.	Naso Macch./Spindle nose	BF mm	BA mm	F mm	C mm	C1 mm	E mm	M mm	T mm	X mm
24421240 *	CAMLOCK 4"	95	63,513	125	108	82,6	15,9	3x9	26	3,5
24421640 *	CAMLOCK 4"	125	63,513	160	140	82,6	15,9	6x11	27	3,5
24421650 *	CAMLOCK 5"	125	82,563	160	140	104,8	19	6x11	30	3,5
24881850 ▼	CAMLOCK 5"	145	82,563	180	160	104,8	19	3x11	30	3,5
24422050 *	CAMLOCK 5"	160	82,563	200	176	104,8	19	6x11	30	3,5
24422060 *	CAMLOCK 6"	160	106,375	200	176	133,4	22,2	6x11	36,5	3,5
24882350 ▼	CAMLOCK 5"	191	82,563	230	208	104,8	19	3x13	30	4,5
24882360 ▼	CAMLOCK 6"	191	106,375	230	208	133,4	22,2	3x13	36,5	4,5
24422560 *	CAMLOCK 6"	200	106,375	250	224	133,4	22,2	6x13	36,5	4,5
24422580 *	CAMLOCK 8"	200	139,719	250	224	171,4	25,4	6x13	39	4,5
24882760 ▼	CAMLOCK 6"	228	106,375	270	246	133,4	22,2	3x13	36,5	4,5
24882780 ▼	CAMLOCK 8"	228	139,719	270	246	171,4	25,4	3x13	39	4,5
24423160 *	CAMLOCK 6"	260	106,375	315	286	133,4	22,2	6x13	39	4,5
24423180 *	CAMLOCK 8"	260	139,719	315	286	171,4	25,4	6x17	39	4,5
24423110 *	CAMLOCK 11"	260	196,869	315	286	235	30,2	6x17	47	4,5
24424080 *	CAMLOCK 8"	330	139,719	400	362	171,4	25,4	6x17	39	4,5
24424010 *	CAMLOCK 11"	330	196,869	400	362	235	30,2	6x17	47	4,5
24884580 ▼	CAMLOCK 8"	386	139,719	450	415	171,4	25,4	6x17	40	4,5
24884510 ▼	CAMLOCK 11"	386	196,869	450	415	235	30,2	6x17	47	4,5
24425080 *	CAMLOCK 8"	420	139,719	500	458	171,4	25,4	6x17	39	4,5
24425010 *	CAMLOCK 11"	420	196,869	500	458	235	30,2	6x17	47	4,5
24426310 *	CAMLOCK 11"	545	196,869	630	586	235	30,2	6x17	47	6
24426320 *	CAMLOCK 15"	545	285,775	630	586	330,2	34,9	6x17	50	6

● Flange da utilizzare con autocentranti con foratura anteriore / Adapters to be used for frontal mounting \* Attacco cilindrico a norme DIN 6350 / Mounting to DIN 6350 ▼ Attacco cilindrico Pinto / Plain back mounting "Pinto"

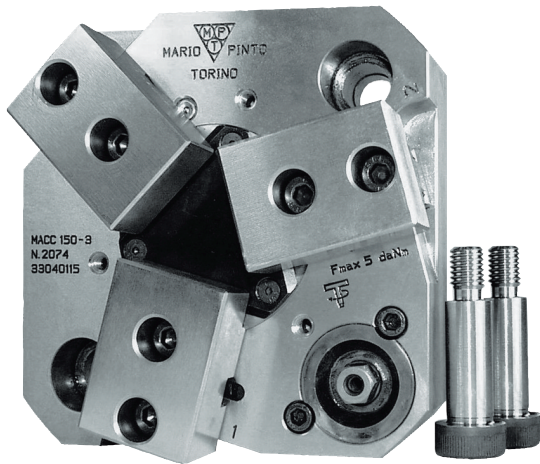
# MACC-3

## Autocentranti MPT a comando manuale non rotanti

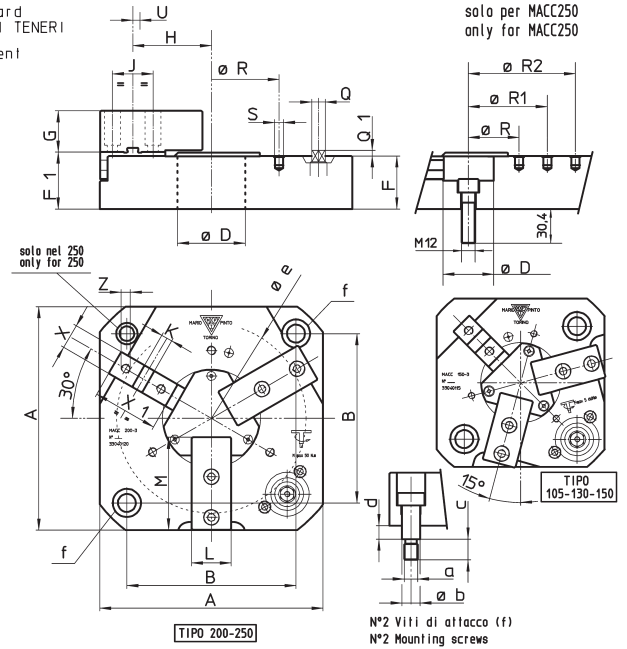
### MPT manual chucks, non-rotating

• Specifici per centri di lavoro - cubi - tavole  
Specific for machining centers - tombstones - tables

• Azionamento frontale  
Frontal operating



Dotazione standard  
1 SET-3 BLOCCHETTI TENERI  
Standard equipment  
1 SET-3 SOFT JAWS



Soggetto a cambiamenti tecnici  
Subject to technical changes

MPT tipo MACC-3		105	130	150	200	250
	A	105	129	149	198	248
$\pm 0,01$	B	80	100	100	150	200
(H7)	D	12	22	42	60	45
	F	47	47	47	47	47
	F1	50,5	50,5	50,5	50,5	50,5
	G	26,5	26,5	26,5	36,5	36,5
	G1	-	-	-	60	60
	H	31,2	40,8	52,1	69,8	69,8
	J	26	26	26	36	36
(h6)	K	10	10	10	10	10
	L	30	30	30	35	35
	L1	30	40	40	50	50
	M	43	51	61	82	82
	M1	49,5	57	67	91	91
Esagono/Hexagon	Q	10	12	12	12	17
	Q1	5	5	5	5	8
	R-R1-R2	56	70	90	120	120-170-220
	S	3xM6	3xM6	3xM6	3xM8	9xM8
Corsa/Stroke	U	1,8	2,5	3,7	5	7,4
	X	20	20	20	22	22
	X1	43	44	44	58	83
	Z	M8	M8	M8	M8	M8
	a	M10	M12	M12	M12	M12
(h6)	b	12	16	16	16	16
	c	16,25	18,4	18,4	18,4	18,4
	d	9	12	12	12	12
*	e	79	100	120	168	218

Coppia/Torque M max	N.m	35	50	50	50	80
F. serr. max - Max grip. force	KN	17	23	25	28	35
Massa con griffe/Weight	Kg	4,5	7	9	17	23

Codice d'ordine/Order code	33040110	33040113	33040115	33040120	33040125
----------------------------	----------	----------	----------	----------	----------

\* Diametro max di bloccaggio per azionamento con chiave verticale  
Max clamping diameter for vertical wrench operating

MPT tipo MACC-3	105	130	150	200	250
Standard Set-3 bloc. teneri Set-3 soft jaws	04091013	04091313	04091513	04092013	04092013
Ricambi/Spare parts					
A richiesta On request Set-3 bloc. teneri Set-3 soft jaws	04081013	04081313	04081513	04082013	04082013
Speciale Special Set-3 bloc. teneri Set-3 soft jaws	N.D.	N.D.	N.D.	04102013	04102013
Set-3 false griffe Set-3 master jaws	04071013	04071313	04072013	04072513	
Corona Scroll	04031010	04031310	04031510	04032010	04032510
Boccola ritegno Support bush	04051010	04051310	04052510		
Pignone Pinion	04041010	04041310	04042510		
Chiave verticale Wrench	04711000	04711300	04712500		
Ordinare separatamente/To be ordered separately					

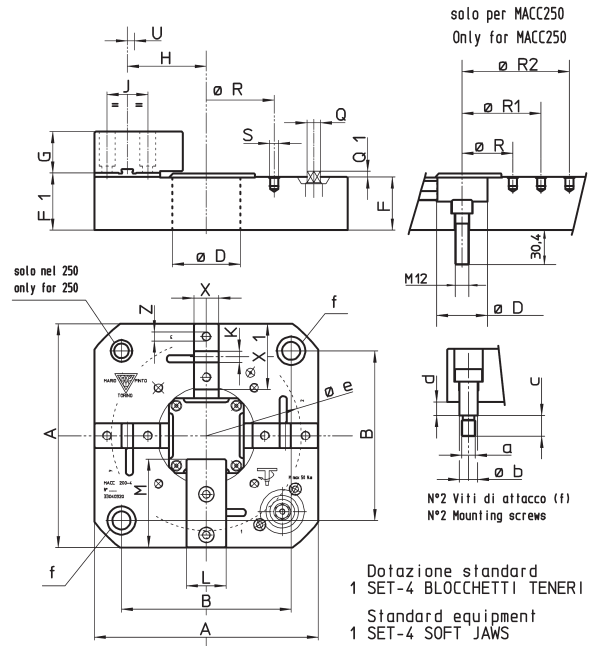
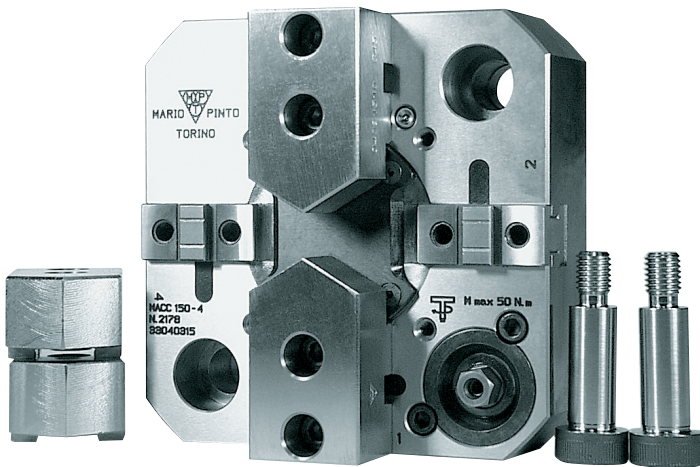
# MACC-4

## Autocentranti MPT a comando manuale non rotanti

### MPT manual chucks, non-rotating

• Specifici per centri di lavoro - cubi - tavole  
Specific for machining centers - tombstones - tables

• Azionamento frontale  
Frontal operating



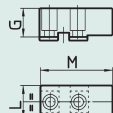
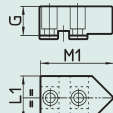
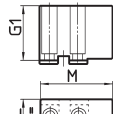





Soggetto a cambiamenti tecnici  
Subject to technical changes

MPT tipo MACC-4		150	200	250
±0,01 (H7)	A	149	198	248
	B	100	150	200
	D	42	60	45
(h6)	F	47	47	47
	F1	50,5	50,5	50,5
	G	26,5	36,5	36,5
	G1	-	60	60
	H	52,1	69,8	69,8
	J	26	36	36
	K	10	10	10
	L	30	35	35
	L1	40	50	50
	M	57	82	82
Esagono/Hexagon	M1	67	91	91
	Q	12	12	17
	Q1	5	5	8
	R-R1-R2	90	120	120-170-220
Corsa/Stroke	S	4xM6	4xM8	11xM8
	U	2,6	3,6	5,7
	X	20	22	22
(h6)	X1	44	58	83
	Z	M8	M8	M8
	a	M12	M12	M12
*	b	16	16	16
	c	18,4	18,4	18,4
	d	12	12	12
	e	120	168	218

Coppia/Torque M max	N.m	50	50	80
F.serr. max - Max grip. force	KN	25	28	35
Massa con griffe/Weight	Kg	9	17	23

Codice d'ordine/Order code	33040315	33040320	33040325
----------------------------	----------	----------	----------

\* Diametro max di bloccaggio per azionamento con chiave verticale  
Max clamping diameter for vertical wrench operating

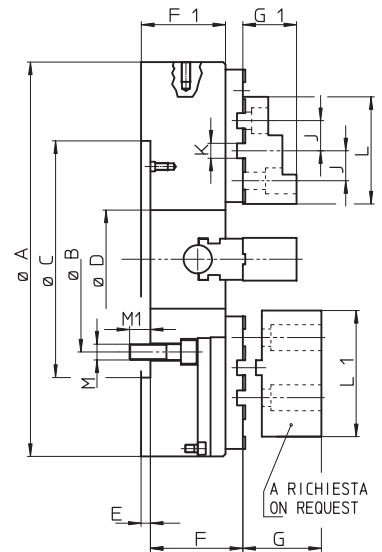
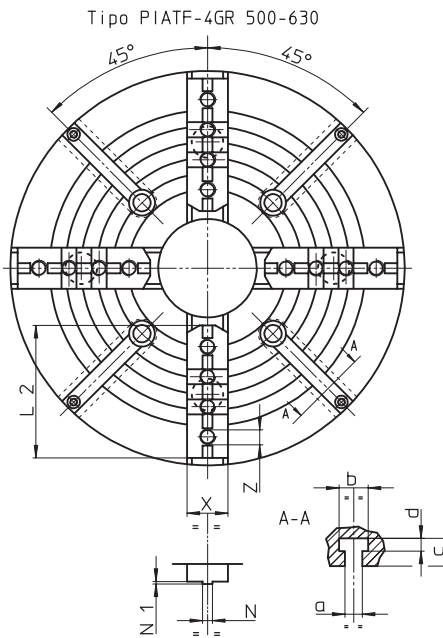
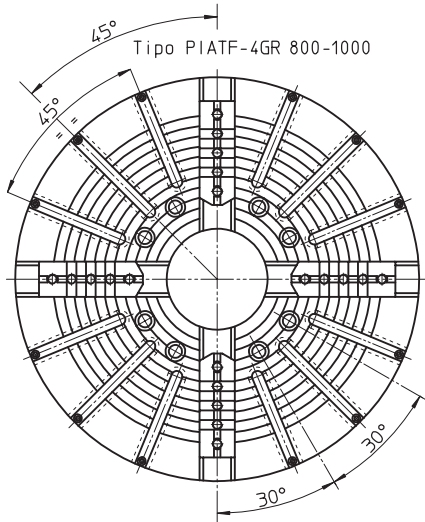
MPT tipo MACC-4		150	200	250
	Standard Set-4 bloc. teneri Set-4 soft jaws	04091523	04092023	04092023
	<b>Ricambi/Spare parts</b>			
	A richiesta On request Set-4 bloc. teneri Set-4 soft jaws	04081523	04082023	04082023
		Speciale Special Set-4 bloc. teneri Set-4 soft jaws	N.D.	04102023
		Set-4 false griffe Set-4 master jaws	04071323	04072023
	Corona Scroll	04031520	04032020	04032520
	Boccola ritegno Support bush	04051310		04052510
	Pignone Pinion	04041310		04042510
	Chiave verticale Wrench	04711300		04712500
Ordinare separatamente/ To be ordered separately				

# PIATF-4GR

## Piattaforme MPT a 4 griffe indipendenti - Attacco a flangia MPT 4-jaw independent chucks - Plain back mounting

• Corpo in acciaio  
Steel body

• Griffe in 2 pezzi  
2-piece jaws




Soggetto a cambiamenti tecnici / Subject to technical changes

MPT tipo PIATF-4GR		500	630	800	1000
<b>Attacco/Mounting</b>	DIM	FL300	FL300	FL380	FL520
	A	500	630	800	1000
	B	235	235	330,2	463,6
	C (H4)	300	300	380	520
	D	125	160	200	190
	E	12	12	12	12
	F	117,1	137,1	147,1	155,1
	F1	107	127	147	155
	G	75,7	75,7	75,7	75,7
	G1	68,2	75,7	81,7	90,7
	J ±0,1	38,1	38,1	38,1	38,1
	K +0,01	19,04	19,04	19,04	19,04
	L	136	136	136	136
	L1	160	160	160	160
	L2	168	206	206	244
	M	4xM20	4xM20	8xM24	8xM24
	M1	26,5	31,5	30,5	31
N -0,03	12,7	12,7	12,7	12,7	
N1	3,2	3,2	3,2	3,2	
<b>Chiave/Key</b>	QUADRO	17	19	19	19
	X (h6)	52	52	70	70
	Z	M20	M20	M20	M20
	a (H10)	22	22	22	28
	b +3	37	37	37	43
	c	35	35	35	41
	d +2	16	16	16	20
<b>Velocità max./Max speed *</b>	r.p.m.	700	550	450	300
<b>Coppia/Torque M max</b>	N.m	140	160	300	320
<b>Massa con gr./Weight (w. jaws)</b>	Kg	150	300	550	800
<b>Mom. d'inerzia/Mom. of inertia</b>	Kgm <sup>2</sup>	4,7	14,9	44	100
<b>Diametro presa Min/Max Min/Max Clamping diameter</b>	mm	ø 45 / 550	ø 50 / 650	ø 50 / 850	ø 100 / 1050

Dotazione standard:  
1 Set-4 false griffe  
1 Set-4 griffe reversibili

Standard equipment:  
1 Set of 4 master jaws  
1 Set of 4 reversible jaws

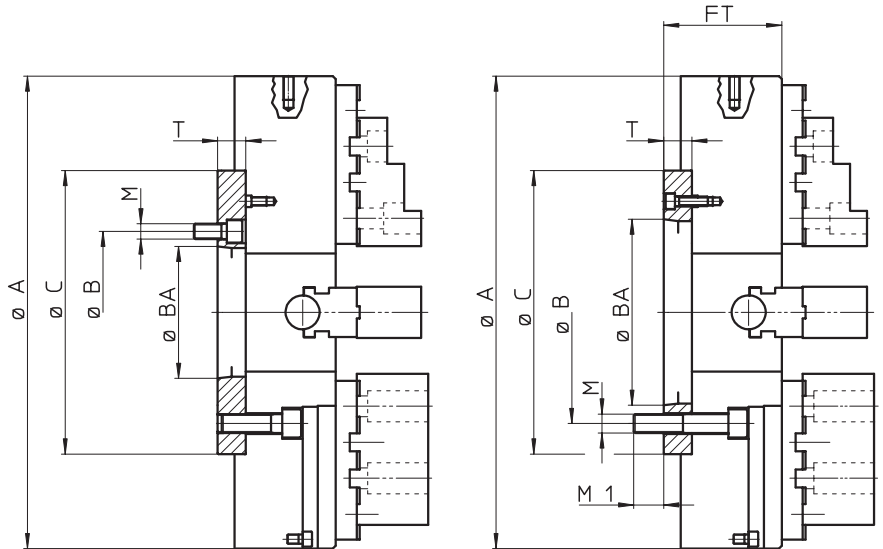
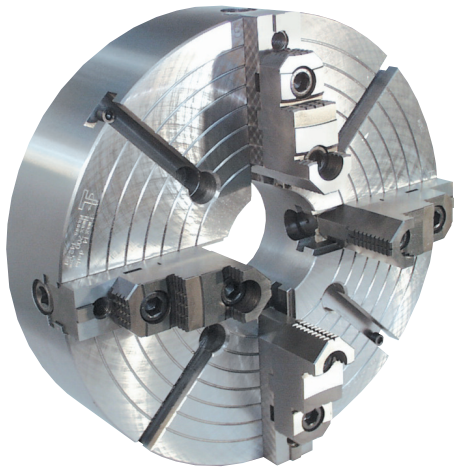
\* Valide con pezzo bloccato perfettamente bilanciato  
With clamped workpiece perfectly balanced

Codice d'ordine/Ordering example	33037550	33037563	33037580	33037590
<b>A RICHIESTA ON REQUEST</b>  Set-4 bloc. teneri/Soft jaws	03605040	03606340	03606340	03609040

# PIATF-4GR

Flange ISO-A per piattaforme MPT a 4 griffe indipendenti  
 ISO-A adapters for MPT 4 jaw independent chucks

• Ricambi  
 Spare parts



**Tipo 2**  
 montaggio ISO-A di riduzione  
 reduction ISO-A mounting

**Tipo 1**  
 montaggio ISO-A diretto  
 direct ISO-A mounting

Soggetto a cambiamenti tecnici / Subject to technical changes

## Flange montaggio ISO-A tipo 1 diretto / Direct ISO-A mounting - type 1

Flangia/Adapter cod.	Naso macch./mtg.	A	B	BA	C	M	M1	T	FT
24113110	A11	500	235	196,869	300	N° 4-M20x100	31,5	30	125
		630				N° 4-M20x120			145
24127100	A15	800	330,2	285,775	380	N° 8-M24x180	37,5	33	168
24178000	A20	1000	463,6	412,775	520			25	

## Flange montaggio ISO-A tipo 2 di riduzione / Reduction ISO-A mounting - type 2

Flangia/Adapter cod.	Naso macch./mtg.	A	B	BA	C	M	M1
24163100	A6	500-630	133,4	106,375	300	M12	30
24183100	A8		171,4	139,719			
24185000	A8	800	235	196,869	380	M20	40
24115000	A11						
24116100	A11	1000	330,2	285,775	520	M24	
24126100	A15						

## MPT tipo PIATF-4GR / MPT 4 jaw independent chuck

	500	630	800	1000
Set-4 false griffe/Master jaws	03575070	03576370	03578070	03579070
Set-4 griffe reversibili/Rev. jaws	03635070	03636370	03638070	03639070
Set-4 bloc.teneri/soft jaws	03605040	03606340	03606340	03609040
Vite serraggio/Screw	03705070	03706370	03708070	03709070
Forc. di ritegno/Check fork	03675070	03676370	03678070	03679070
Chiave di sicurezza/Safety wrench	02714000		02716300	
Grasso/Grease	10731131			
Set-4 griffe integrali reversibili Set-4 one-piece solid reversible jaws	03555070	03556370	03558070	-

RICAMBI/SPARE PARTS